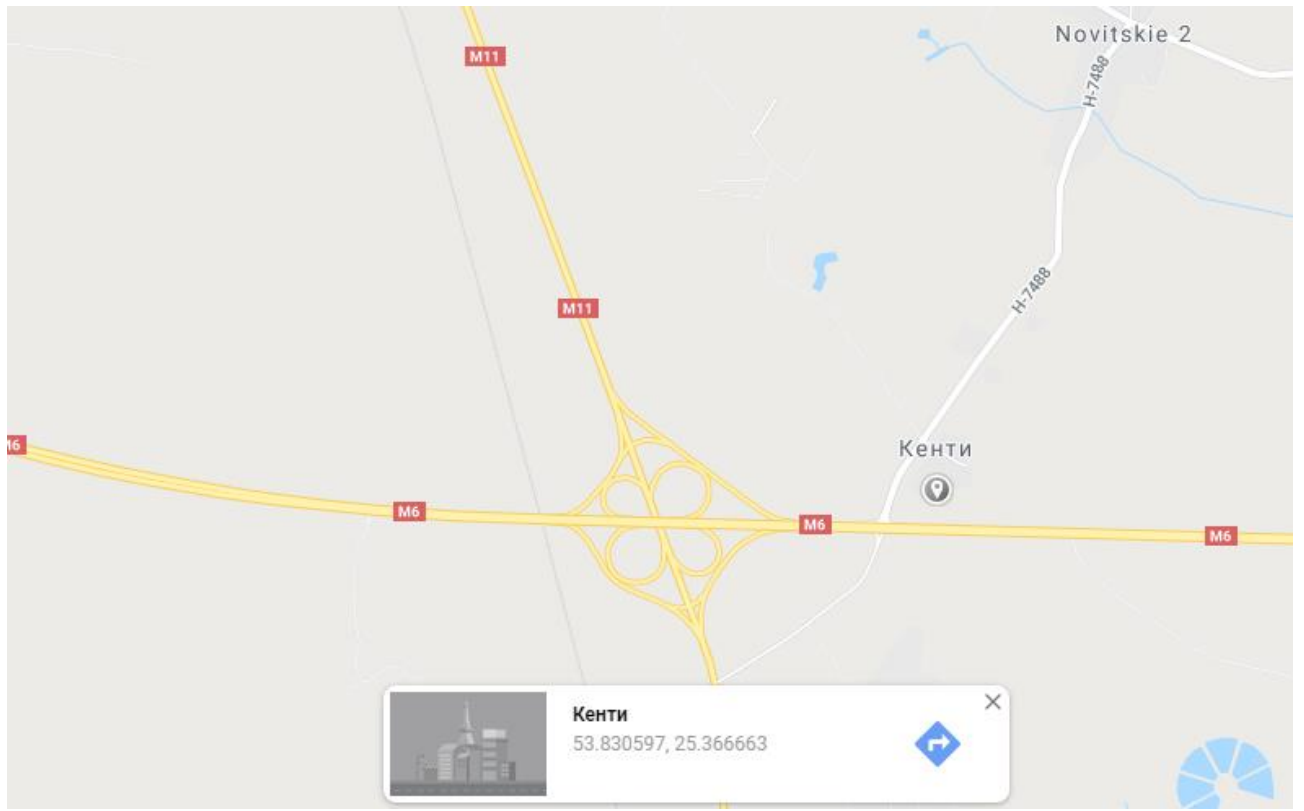


Инвестиционное предложение по проекту:

Строительство пункта технического обслуживания автомобилей с автомоечным комплексом и пунктом питания (охраняемой автостоянкой) на территории Лидского района

Описание инвестиционного предложения, его характеристика	Проектом предусмотрено строительство пункта технического обслуживания автомобилей с автомоечным комплексом и пунктом питания (охраняемой автостоянкой)
Общая информация об инвестиционном предложении	Проектом предусматривается строительство современного пункта технического обслуживания автомобилей, контейнерной автомойки на 6 легковых автомобилей, пункта питания и охраняемой автостоянки.
Продукция, планируемая к выпуску	Услуги ремонта, технического обслуживания и мойки автомобилей, хранения и обслуживания легковых и грузовых автомобилей.
Инвестиционная площадка (Приложение А)	Предлагаемый участок расположен на 157 км автодороги М-6 Минск-Гродно, в районе д. Кенти, Лидского района.
Форма участия инвестора	Создание частного и (или) иностранного предприятия, финансирование проекта осуществляется инвестором
Краткая характеристика рынка	Предлагаемый для реализации проекта участок расположен на участке автодороги, по которой осуществляется интенсивное движение легкового и грузового транспорта. Интенсивность движения на автомагистралях примыкающих к участку составляет порядка 10 000 автомобилей в сутки.
Контакты	Лидский районный исполнительный комитет 231300, Гродненская область, г. Лида, ул. Советская, 8 тел.: +375 154 534003, факс: +375 154 534004 интернет-сайт: www.lida.gov.by e-mail: econom@lidaregion.by Первый заместитель председателя райисполкома Квасовка Игорь Иванович тел.: +375 154 534002

Приложение А



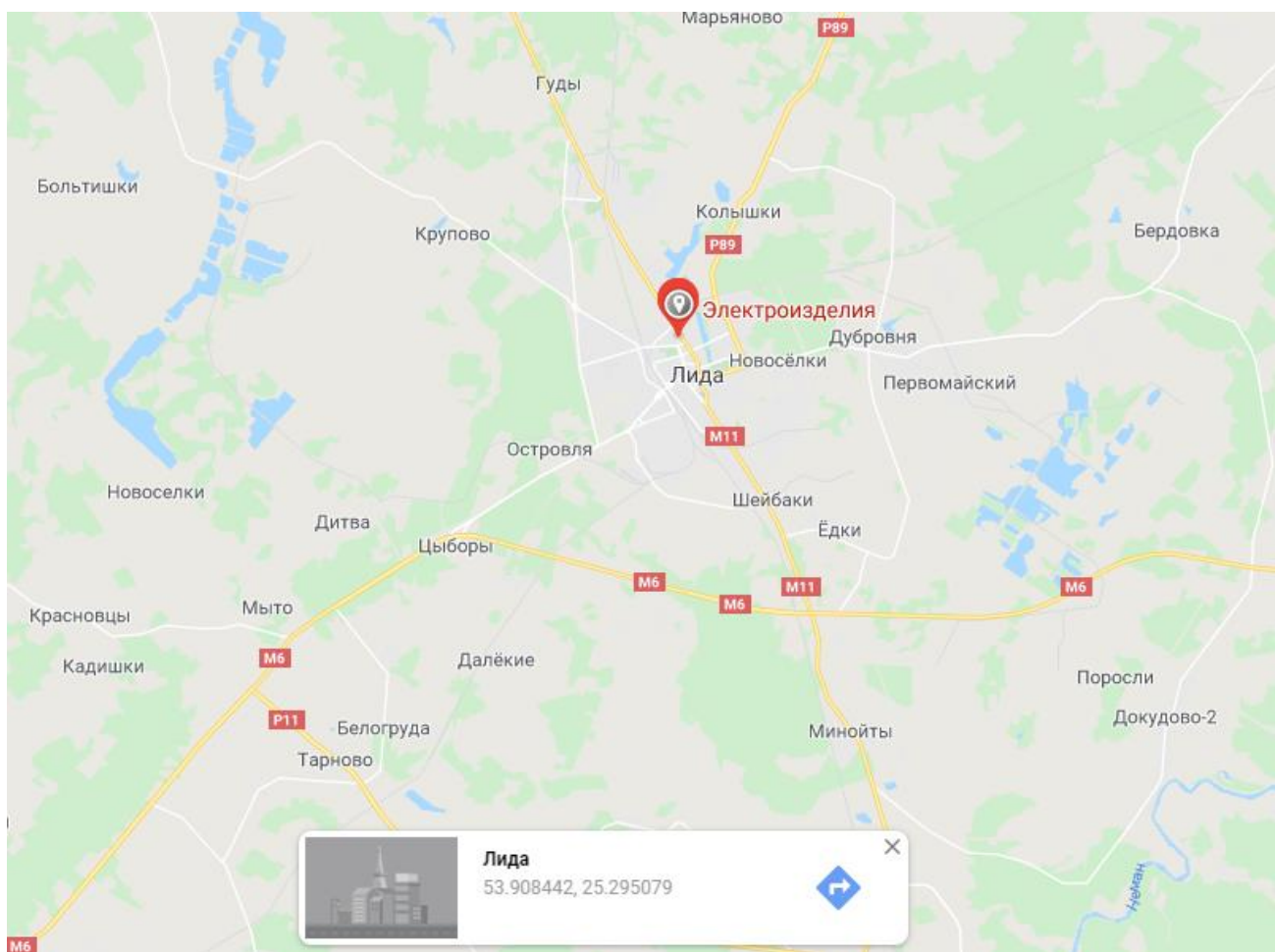
Инвестиционное предложение по проекту:

Организация производства светильников со светодиодными источниками света на ОАО «Лидский завод электроизделий»

Описание инвестиционного предложения, его характеристика	Проект предусматривает создание линии для сборки электронных изделий (печатных плат, светодиодных модулей на алюминиевой подложке) с целью серийного производства светодиодных светильников на ОАО «Лидский завод электроизделий». Общество является одним из крупнейших предприятий на рынке производителей светотехнической продукции в Республике Беларусь. В настоящее время приоритетным направлением предприятия является разработка энергоэффективных систем освещения на основе светодиодных технологий.
Общая информация об инвестиционном предложении	Реализация проекта позволит расширить и модернизировать производство, соответствующее требованиям белорусского и мирового рынка, а также увеличить объем реализуемой продукции на 20%.
Продукция, планируемая к выпуску	Светодиодные светильники и электронные изделия (печатные платы, светодиодные модули на алюминиевой подложке)
Инвестиционная площадка (Приложение А)	ОАО «Лидский завод электроизделий» расположено в г. Лида Гродненской области. Завод в полном объеме обеспечен транспортной и инженерной инфраструктурой, необходимой для обеспечения производственной деятельности. В 3 км от предприятия расположена железнодорожная станция, ~ в 7 км трасса М-6 Минск – Гродно. Электроснабжение осуществляется от ПС «Лида-Северная» 110/35/10. Теплоснабжение осуществляется от городской ТЭЦ.
Сырьевое обеспечение	Сырье и материалы закупаются, как у отечественных, так и у зарубежных поставщиков.
Краткая характеристика рынка	Продукция предприятия поставляется более чем в 20 стран мира. Основные внешние рынки – Россия, Казахстан, Украина, Грузия, Молдова, Армения, Болгария, Монголия, Пакистан и др. Предполагаемое распределение объема продаж: страны ЕАЭС – 95 %, в т.ч. рынок Беларуси – 55 %, страны ЕС – 5 %.
Форма участия инвестора	А) Создание совместного предприятия на базе имеющихся свободных производственных площадей ОАО «Лидский завод электроизделий». Б) Приобретение пакета акций (доли в уставном

	фонде) ОАО «Лидский завод электроизделий».
Контакты	<p>ОАО «Лидский завод электроизделий» Республика Беларусь, Гродненская область, 231300, г. Лида, ул. Фабричная, 4 тел.: +375 154 521347, тел./факс: +375 154 520311 и.о. директора Маникало Анатолий Владимирович тел.: +375 154 520521, +375 29 3475093 интернет-сайт: www.lzei.by e-mail: lidaelectro1956@mail.com</p> <p>Лидский районный исполнительный комитет 231300, Гродненская область, г. Лида, ул. Советская, 8 тел.: +375 154 534003, факс: +375 154 534004 интернет-сайт: www.lida.gov.by e-mail: econom@lidaregion.by</p> <p>Первый заместитель председателя райисполкома Квасовка Игорь Иванович тел.: +375 154 534002</p>

Приложение А



Инвестиционное предложение по проекту:

Техническое перевооружение участка по производству обуви строчечно-литьевого метода крепления на ОАО «Лидская обувная фабрика»

Описание инвестиционного предложения, его характеристика	Проект предполагает покупку и установку новых пресс-форм на участке по производству обуви строчечно-литьевого метода крепления, а также приобретение необходимых материалов.
Общая информация об инвестиционном предложении	<p>ОАО «Лидская обувная фабрика» приобретен, установлен и введен в эксплуатацию весь комплекс оборудования необходимого для производства обуви строчечно-литьевого метода крепления в том числе:</p> <ul style="list-style-type: none">- карусельная установка для прямого прилива двухслойных подошв ТПУ/ПУ на заготовку верха обуви D 622/24 E/LDM фирмы KLOCNER DESMA;- карусельная установка для прилива двухцветных/двухслойных полиуретановых подошв на заготовку D 522/24-E/LDM фирмы KLOCNER DESMA;- машины для затяжки заготовок Sincron APR, Mark 2 фирмы Molinae Bianchi;- машины для формования обуви 3405 CF/OPT 23 фирмы Giovi и другое оборудование. <p>Производственная мощность предприятия составляет 1571 тыс. пар обуви в год.</p> <p>Производственная мощность потока по производству обуви строчечно-литьевого и литьевого метода крепления (D 622/24 E/LDM, D 522/24 – E/LDM) - 227 тыс. пар в год при односменном режиме работы.</p>
Продукция, планируемая к выпуску	<ol style="list-style-type: none">1. Полуботинки, ботинки, сапоги мужские, специальные (рабочие) на подошве ТПУ/ПУ литьевого метода крепления.2. Полуботинки, ботинки, сапоги мужские, женские специальные (рабочие) на подошве ПУ/ПУ литьевого метода крепления.3. Обувь женская повседневная зимняя с верхом из спилка-велюра на подошве ПУ-ПУ литьевого метода крепления.
Инвестиционная площадка (Приложение)	Фабрика в полном объеме обеспечена транспортной и инженерной инфраструктурой, необходимой для обеспечения производственной деятельности. В 3 км от предприятия расположена железнодорожная станция, ~ в 7 км проходит трасса М-6 Минск – Гродно. Электроснабжение осуществляется от ПС

	<p>«Лида-Северная» 110/35/10. Теплоснабжение осуществляется от городской ТЭЦ.</p> <p>Поток по производству обуви строчечно-литьевого, литьевого метода крепления (D 622/24 E/LDM, D 522/24 – E/LDM) размещен на площади 737,8 м².</p>
Сырьевое обеспечение	<p>Текстильные материалы для верха обуви и подкладки частично закупаются у поставщиков из Российской Федерации (далее – РФ), так как нет аналогов в Республике Беларусь (далее – РБ).</p> <p>Сырье для низа обуви поставляют официальные дилеры РФ в РБ – ЧТУП «Искож-НК» (микропористая резина).</p> <p>Комплекующие закупаются у поставщиков из РФ, так как нет аналогов в РБ. (подносок – поставщик ООО «Вистар» РФ; стелька – поставщик ООО «Уником» РФ)</p>
Общая стоимость проекта	Стоимость проекта зависит от конкретных предложений компании-инвестора и планируемых объемов производства.
Форма участия инвестора	Создание совместного предприятия с ОАО «Лидская обувная фабрика».
Краткая характеристика рынка	Предполагаемые каналы сбыта продукции: отечественные торговые предприятия, страны СНГ и дальнего зарубежья.
Контакты	<p>ОАО «Лидская обувная фабрика» 231300, Республика Беларусь, г. Лида, ул. Фабричная, 6 Директор Игнатович Тамара Владимировна Телефон: (+375 154) 52-59-16 Факс: (+375 154) 52-16-61 интернет-сайт: www.lidashoes.by E-mail: Lidalof@mail.ru</p> <p>Лидский районный исполнительный комитет 231300, Гродненская область, г. Лида, ул. Советская, 8 тел.: +375 154 534003, факс: +375 154 534004 интернет-сайт: www.lida.gov.by e-mail: econom@lidaregion.by</p> <p>Первый заместитель председателя райисполкома Квасовка Игорь Иванович тел.: +375 154 534002</p>

Приложение А

