

ВЕДОМОСТЬ РАБОЧИХ ЧЕРТЕЖЕЙ ОСНОВНОГО КОМПЛЕКТА "НК"

| Лист | Наименование | Примечание |
|------|---|------------|
| 1 | Общие данные. | стр.1 |
| 2 | Общие данные. | 2 |
| 3 | План наружных сетей. М1:500 | 3 |
| 4 | План наружных сетей. М1:500 | 4 |
| 5 | План наружных сетей. М1:500 | 5 |
| 6 | План наружных сетей. М1:500 | 6 |
| 7 | План наружных сетей. М1:500 | 7 |
| 8 | План наружных сетей. М1:500 | 8 |
| 9 | План наружных сетей. М1:500 | 9 |
| 10 | План наружных сетей. М1:500 | 10 |
| 11 | Профиль напорной канализации. | 11 |
| 12 | Профиль напорной канализации. | 12 |
| 13 | Профиль напорной канализации. | 13 |
| 14 | Профиль напорной канализации. | 14 |
| 15 | Профиль напорной канализации. | 15 |
| 16 | Профиль напорной канализации. | 16 |
| 17 | Схема напорной канализации. | 17 |
| 18 | Таблица водопроводных колодцев. | 18 |
| 19 | Таблица канализационных колодцев. | 19 |
| 20 | Канализационная насосная станция. Колодец гашения потока. | 20 |

ВЕДОМОСТЬ ССЫЛОЧНЫХ И ПРИЛАГАЕМЫХ ДОКУМЕНТОВ

| Обозначение | Наименование | Примечание |
|------------------------|---|------------|
| | ССЫЛОЧНЫЕ ДОКУМЕНТЫ | |
| Серия 3.900.1-14 вып.1 | Изделия для круглых колодцев | |
| Серия 3.008.9-6/86 | Подземные безнапорные трубопроводы | |
| | из керамических, асбестоцементных и чугунных труб | |
| | ПРИЛАГАЕМЫЕ ДОКУМЕНТЫ | |
| 54-23-0-НК.СО | Спецификация оборудования 3 листа | стр.21-23 |

Перед началом земляных работ вызывать представителей служб электросетей, связи и других заинтересованных организаций для уточнения наличия подземных коммуникаций, отметок их заложения и методов производства работ с целью защиты этих коммуникаций от повреждений.

Технические решения, принятые в рабочих чертежах, соответствуют требованиям экологических, санитарно-технических, противопожарных и других норм и правил и обеспечивают безопасную для жизни и здоровья людей эксплуатацию объекта при соблюдении предусмотренных рабочими чертежами мероприятий.

При закупке оборудования с техническими характеристиками и параметрами, отличающимися от приведенных в спецификациях оборудования, в разработанную проектную документацию вносятся изменения по поручению заказчика на договорной основе с участием авторского надзора определяются согласно договора на авторский надзор.

| 54-23-0-НК | | | | | | | | | |
|-------------|----------|------|--------|-------|-------|---|-----------------|------|--------|
| Изм. | Кол. уч. | Лист | № док. | Подп. | Дата | Строительство канализационного коллектора для отвода очищенных сточных вод от локальных очистных сооружений предприятия ЗАО "Белсалттрэйд", расположенного по адресу: Гродненская область, Лидский район, Гончарский сельсовет, 1800м севернее дер.Мосевичи | | | |
| Директор | Казак | | | | 12.23 | Заказчик ЗАО "Белсалттрэйд" | Стадия | Лист | Листов |
| ГИП | Сергеев | | | | 12.23 | | С | 1 | 20 |
| Глав. спец. | Пищик | | | | 12.23 | | | | |
| Разработал | Пищик | | | | 12.23 | | | | |
| | | | | | | Общие данные | ООО "ДК проект" | | |
| Н.контроль | Сухоцкая | | | | 12.23 | | | | |

Строительный проект разработан в соответствии с заданием на проектирование, техническим регламентом "Здания и сооружения, строительные материалы и изделия. Безопасность.", актами законодательства Республики Беларусь, межгосударственными и национальными ТНПА с соблюдением технических условий.

Главный инженер проекта /М.В.Сергеев/
(квалификационный аттестат ПР № 204559 действителен до 29.09.2028г.)

Инв. N подл. Подпись и дата. Взамен инв. N

ОБЩИЕ УКАЗАНИЯ

Строительный проект наружной канализации объекта: "Строительство канализационного коллектора для отвода очищенных сточных вод от локальных очистных сооружений предприятия ЗАО «Белсалттрэйд», расположенного по адресу: Гродненская область, Лидский район, Гончарский сельсовет, 1800м севернее дер.Мосевичи", разработан на основании:

– **технических условий N от ., выданных**

– СН 4.01.01–2019 "Водоснабжение. Наружные сети и сооружения. Строительные нормы проектирования."

– СН 4.01.02–2019 "Канализация. Наружные сети и сооружения. Строительные нормы проектирования."

Строительство наружных сетей ВК должно осуществляться по чертежам НК с учетом требований ТКП 45–4.01–272–2012 "Наружные сети и сооружения водоснабжения и канализации." и проекта организации строительства.

Согласно задания заказчика, отчета ЦНИИКИВР N 0–186 "Расчет и научное обоснование нормативов допустимых сбросов химических и иных веществ в составе сточных вод ЗАО "Белсалттрэйд" сбрасываемых водный объект", заключения N19630/2022 ГЭЭ по проекту "Реконструкция локальных очистных сооружений производственных сточных вод предприятия по использованию отходов животного происхождения" проектом предусматривается отведение очищенных сточных вод объемом до 200м³/сут ЗАО "Белсалттрэйд" в реку Дитва с помощью напорной канализации.

Врезка в существующую сеть бытовой канализации ПВХ 200 осуществляется с установкой сухого колодца Ø1500, в котором устанавливается запорная арматура. Далее сточные воды самотеком по проектируемому трубопроводу ПВХ Ø200мм поступают в КНС.

В проекте за аналог принята КНС производства унитарного предприятия «СТС–Белполипластик», которая представляет собой автоматическую канализационную насосную станцию полной комплектации. Предусмотрено два насоса (1раб., 1рез.) подача Q=8,3 м³/ч, напор H=30 м. Насос центробежный погружной моноблочный Solidpump 65BS24.0 для стационарной вертикальной мокрой установки, для перекачки неочищенных хозяйственно–бытовых сточных вод плотностью до 1100 кг/м³, температурой до 40°C, pH 6–10, с большим количеством взвешенных абразивных частиц и глинивоволоконистых включений.

Для установки КНС проектом дополнительно предусмотрены: фундаментная плита, 8 стальных крепежных пластин и анкерных болтов М16х110 (крепление корпуса КНС к фундаментной плите).

Согласно инструкции по монтажу КНС при высоком уровне грунтовых вод необходимо предусмотреть бетонирование корпуса для пригрузки КНС от всплытия под действием выталкивающей силы. Бетонирование следует производить только после установки КНС на фундаментную плиту (КНС служит внутренней несъемной опалубкой).

От КНС до колодца гашения потока запроектирована напорная канализация, которая прокладывается на глубине 1,8 м от отметок земли. Согласно письма заказчика сеть проектируется в одну нитку, т.к. перерыв в подаче сточных вод в течении одних суток не повлечет за собой нарушения технологических условий производства. Сеть монтируется из труб ПЭ100 диаметром 90мм ГОСТ 18599–2001. Для впуска воздуха в трубопровод в К1–3 установлен клапан воздушный (вантуз) диаметром 50мм. В низких местах по рельефу необходимо установить "мокрые колодцы" (К1–2, К1–4).

От КНС до К1–4 укладка сетей осуществляется закрытым способом, методом горизонтального бурения. Длина трубопровода 1532,0м в футляре из труб ПЭ100 SDR26 250*9,6. Рабочие котлованы 2500*2500*2300(н) устанавливаются в местах поворота трассы, в местах установки колодцев (КНС К1–2, К1–3, К1–4) и через каждые 100м (ориентировочно) для спайки труб. В местах устройства рабочих котлованов предусматривается восстановление нарушенного травяного покрова (см."ГП").

Проектом предусмотрен колодец–гаситель напора, который предназначен для установки на напорной линии трубопровода для гашения энергии потока сточных вод с последующей подачей на коллектор в безнапорном режиме.

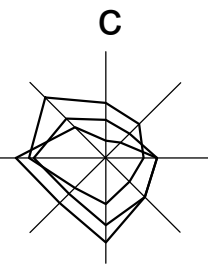
В точке сброса проектом предусмотрено устройство оголовка с укреплением берега булыжником. (см. лист 20"ГП").

В основании трубопроводов залегает песок мелкий средней прочности. Основание под проектируемые трубопроводы принято грунтовое плоское по серии 3.008.9–6/86.0–26 л.1.

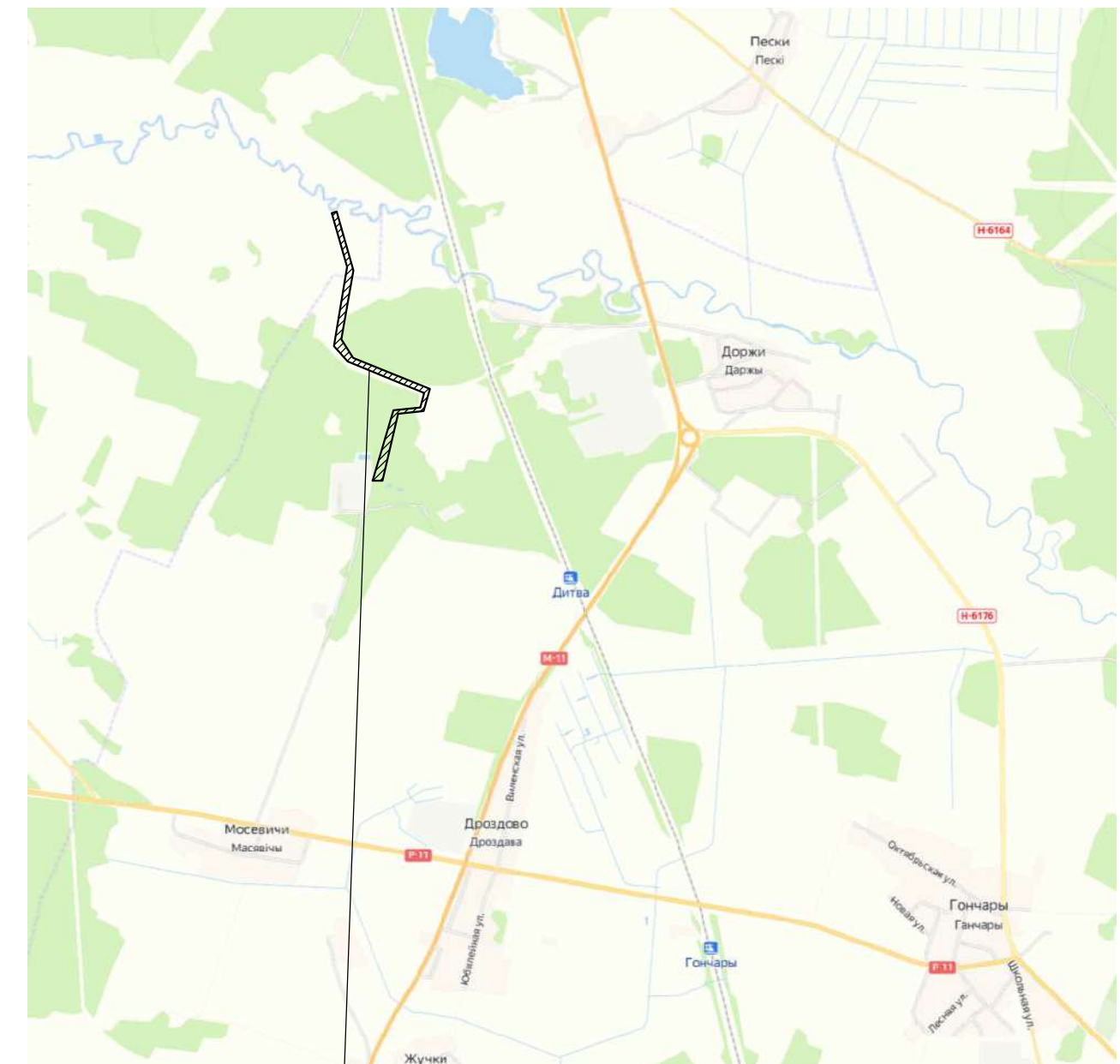
Для предотвращения промерзания труб, для защиты трубопроводов от механического разрушения в результате воздействия внешних нагрузок на участке К1–4–спуск в реку выполнена обваловка труб.

Инв. N подл. Подпись и дата. Взамен инв. N

| Изм. | Кол. уч. | Лист | № док. | Подп. | Дата | 54–23–0–НК | | | |
|-------------|----------|------|--------|-------|-------|---|--------|-----------------|--------|
| | | | | | | Строительство канализационного коллектора для отвода очищенных сточных вод от локальных очистных сооружений предприятия ЗАО "Белсалттрэйд", расположенного по адресу: Гродненская область, Лидский район, Гончарский сельсовет, 1800м севернее дер.Мосевичи | | | |
| Директор | Казак | | | | 12.23 | Заказчик ЗАО "Белсалттрэйд" | Стадия | Лист | Листов |
| ГИП | Сергеев | | | | 12.23 | | С | 2 | |
| Глав. спец. | Пищик | | | | 12.23 | | | | |
| Разработал | Пищик | | | | 12.23 | | | | |
| | | | | | | Общие данные | | ООО "ДК проект" | |
| Н. контроль | Сухоцкая | | | | 12.23 | | | | |

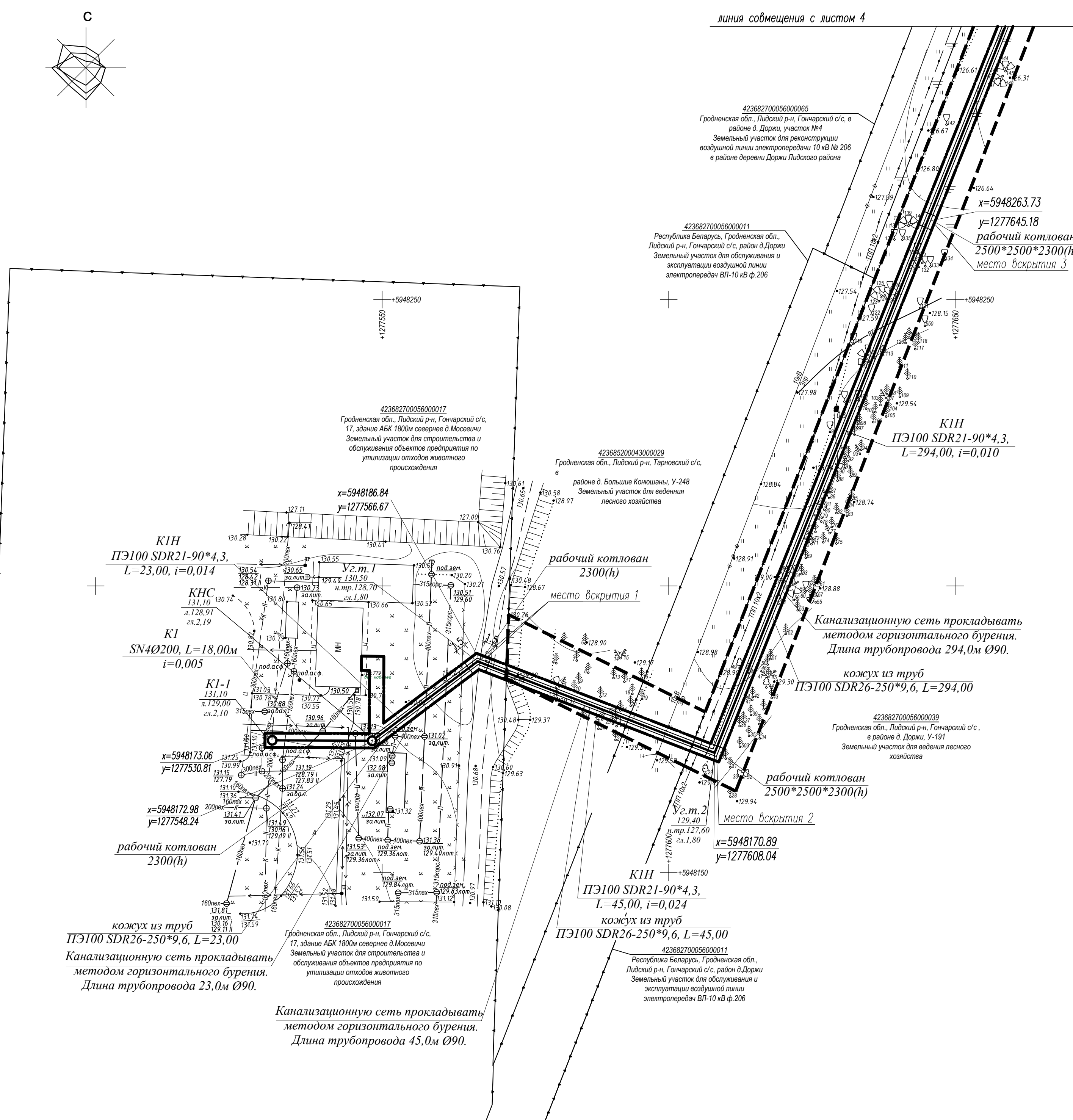
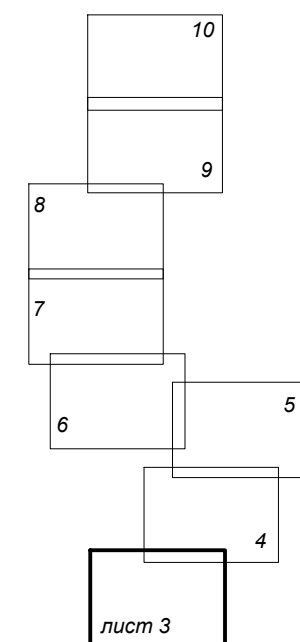


линия совмещения с листом 4



Район выполнения работ

Схема совмещения листов



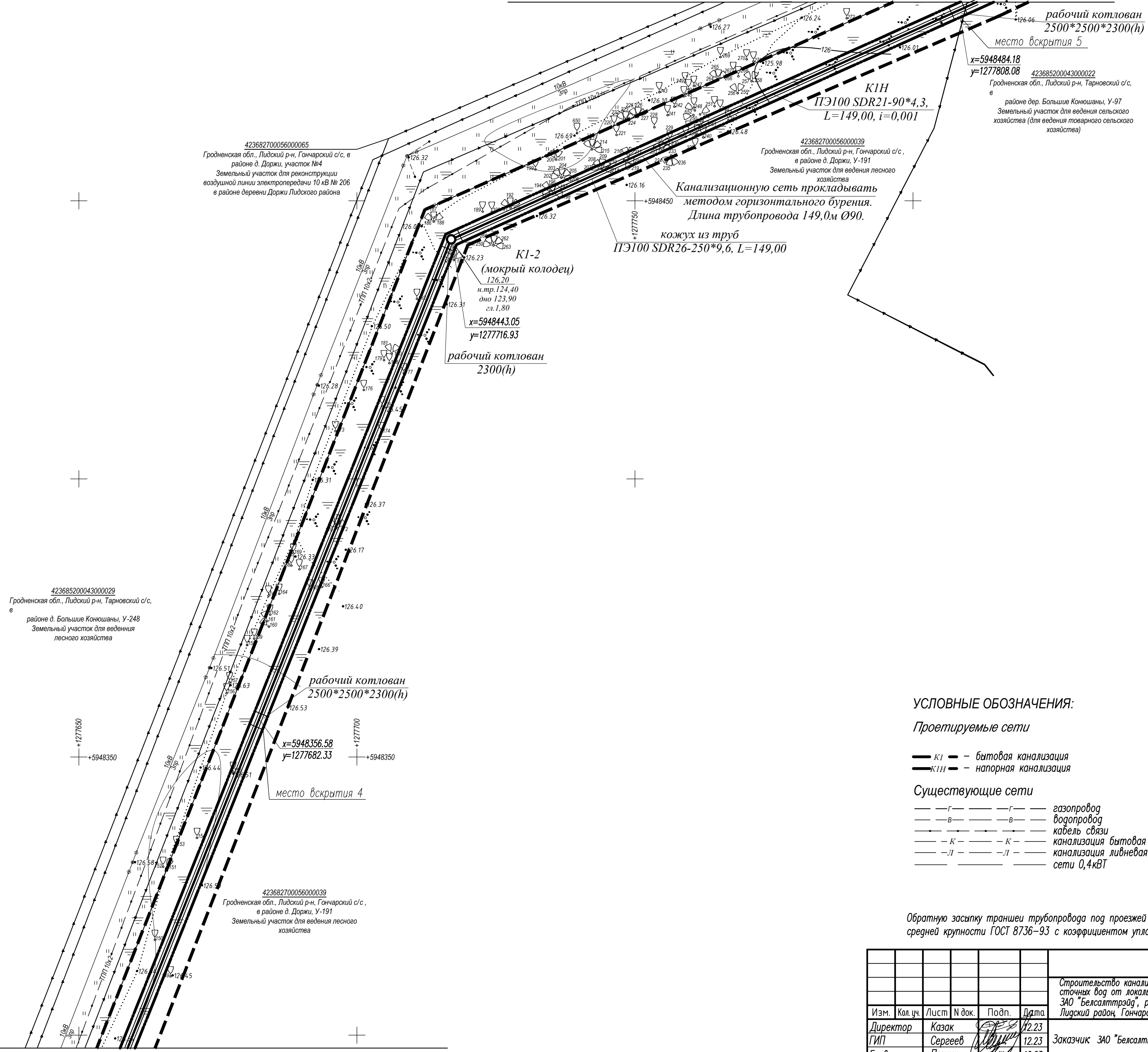
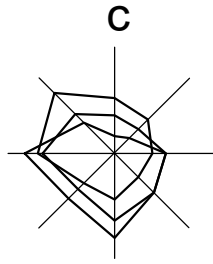
УСЛОВНЫЕ ОБОЗНАЧЕНИЯ:

- Проектируемые сети
- К1 — бытовая канализация
 - К1Н — напорная канализация
- Существующие сети
- Г — газопровод
 - В — водопровод
 - С — кабель связи
 - К — канализация бытовая
 - Л — канализация ливневая
 - Т — сети 0,4кВТ

Обратную засыпку траншеи трубопровода под проезжей частью производить песчаным грунтом средней крупности ГОСТ 8736-93 с коэффициентом уплотнения 0,95 до низа дорожной одежды

| | | | | | | | | | | |
|-------------|---------|------|------|-------|--|-----------------------------|--------|-----------------|--------|--|
| | | | | | 54-23-0-НК | | | | | |
| | | | | | Строительство канализационного коллектора для отвода очищенных сточных вод от локальных очистных сооружений предприятия ЗАО "Белсалттрайд", расположенного по адресу: Гродненская область, Лидский район, Гончарский сельсовет, 1800м севернее дер. Мосевичи | | | | | |
| Изм. | Кол.уч. | Лист | Изд. | Подп. | Дата | Заказчик ЗАО "Белсалттрайд" | Стадия | Лист | Листов | |
| Директор | Казак | | | | 12.23 | | С | 3 | | |
| Гл.в. спец. | Сергеев | | | | 12.23 | | | | | |
| Разработал | Пищик | | | | 12.23 | | | | | |
| | | | | | План наружных сетей М1:500 | | | 000 "ДК проект" | | |

Согласовано
Подп. и дата
Инв. № подл.



423682700056000065
Гродненская обл., Лидский р-н, Гончарский с/с, в районе д. Доржи, участок №4
Земельный участок для реконструкции воздушной линии электропередачи 10 кВ № 206 в районе деревни Доржи Лидского района

423682700056000039
Гродненская обл., Лидский р-н, Гончарский с/с, в районе д. Доржи, У-191
Земельный участок для ведения лесного хозяйства

Канализационную сеть прокладывать методом горизонтального бурения.
Длина трубопровода 149,0м Ø90.

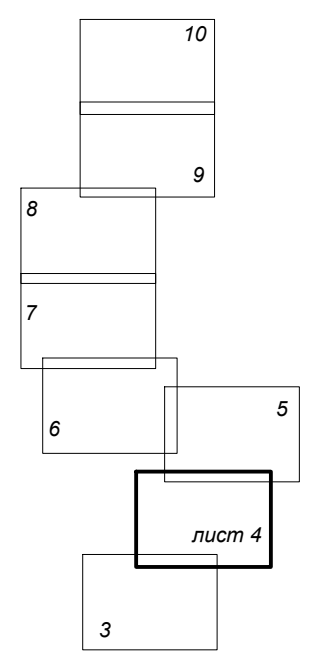
К1-2
(мокрый колодец)
126.20
н.тр. 124.40
дно 123.90
г.л. 1.80
x=5948443.05
y=1277716.93
рабочий котлован
2300(h)

423685200043000029
Гродненская обл., Лидский р-н, Тарновский с/с, в районе д. Большие Коношаны, У-248
Земельный участок для ведения лесного хозяйства

рабочий котлован
2500*2500*2300(h)
x=5948356.58
y=1277682.33
место вскрытия 4

423682700056000039
Гродненская обл., Лидский р-н, Гончарский с/с, в районе д. Доржи, У-191
Земельный участок для ведения лесного хозяйства

Схема совмещения листов



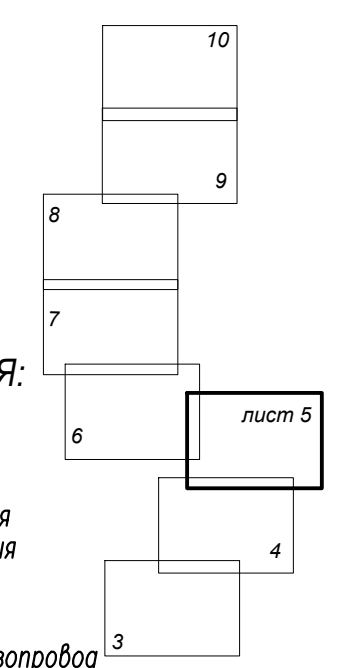
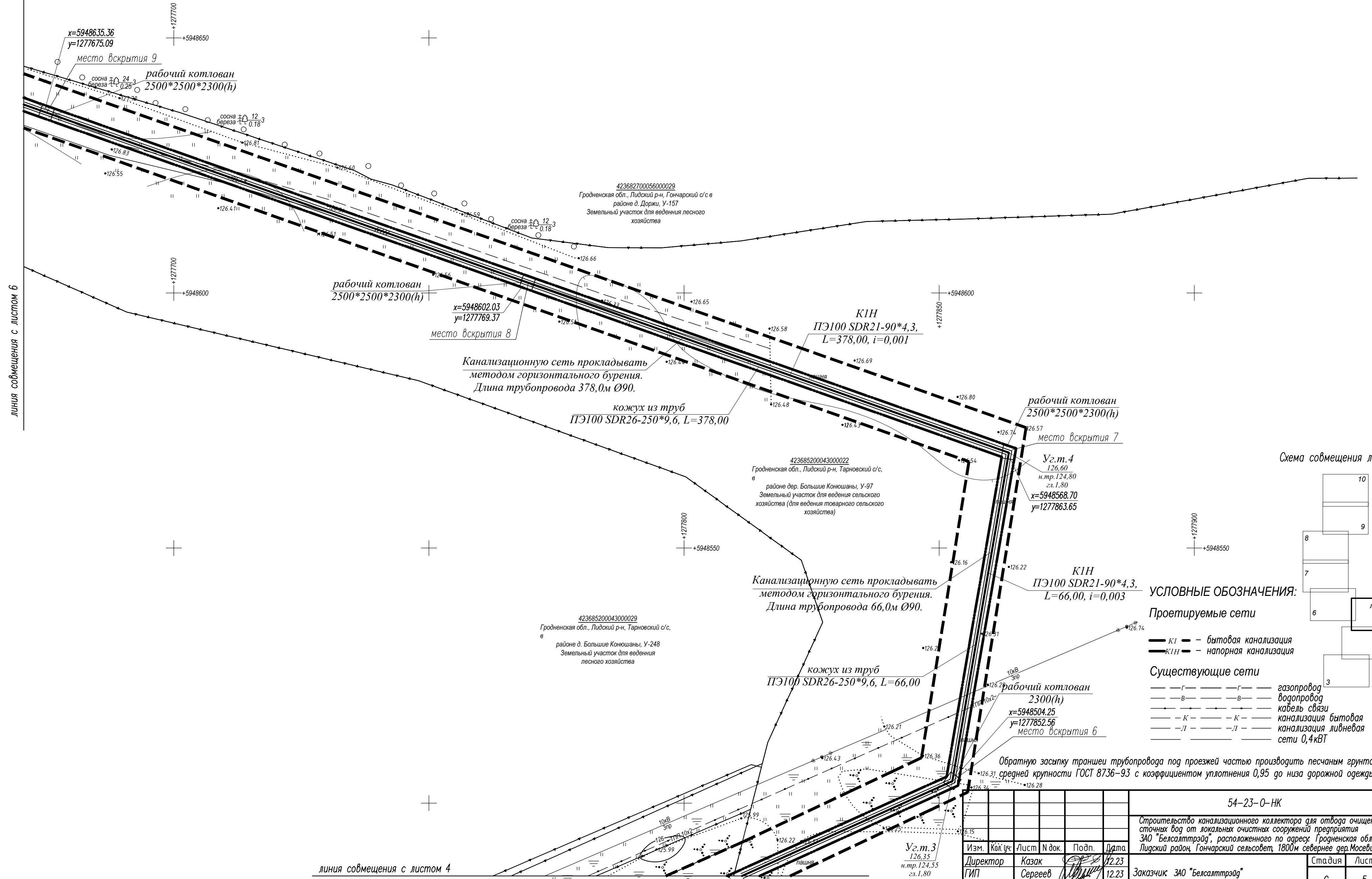
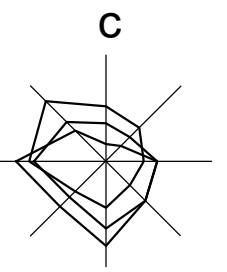
УСЛОВНЫЕ ОБОЗНАЧЕНИЯ:

- Проектируемые сети
- K1 — бытовая канализация
 - K1H — напорная канализация
- Существующие сети
- Г — газопровод
 - В — водопровод
 - К — кабель связи
 - К — канализация бытовая
 - Л — канализация ливневая
 - С — сети 0,4кВТ

Обратную засыпку траншеи трубопровода под проезжей частью производить песчаным грунтом средней крупности ГОСТ 8736-93 с коэффициентом уплотнения 0,95 до низа дорожной одежды

| | | | | | | | | | |
|------------|---------|---------|--------|-------|--|-----------------------------|-------------------------------|-----------------|--------|
| | | | | | 54-23-0-НК | | | | |
| | | | | | Строительство канализационного коллектора для отвода очищенных сточных вод от локальных очистных сооружений предприятия ЗАО "Белсалттрайд", расположенного по адресу: Гродненская область, Лидский район, Гончарский сельсовет, 1800м севернее дер. Мосевичи | | | | |
| Изм. | Кол.уч. | Лист | Издок. | Подп. | Дата | Заказчик ЗАО "Белсалттрайд" | Стандия | Лист | Листов |
| | | | | | | | С | 4 | |
| Директор | | Казак | | | 12.23 | | План наружных сетей М1:500 | 000 "ДК проект" | |
| ГИП | | Сергеев | | | 12.23 | | | | |
| Глав. спец | | Пищик | | | 12.23 | | | | |
| Разработал | | Пищик | | | 12.23 | | | | |

| | |
|--------------|--|
| Согласовано | |
| Подп. и дата | |
| Инв. № подл. | |



УСЛОВНЫЕ ОБОЗНАЧЕНИЯ:

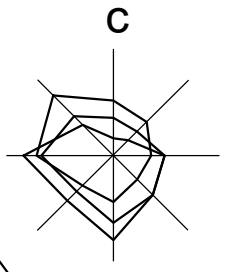
- Проектируемые сети**
- К1 — бытовая канализация
 - К1Н — напорная канализация
- Существующие сети**
- Г — газопровод
 - В — водопровод
 - К — кабель связи
 - К — канализация бытовая
 - Л — канализация ливневая
 - С — сети 0,4кВТ

линия совмещения с листом 4

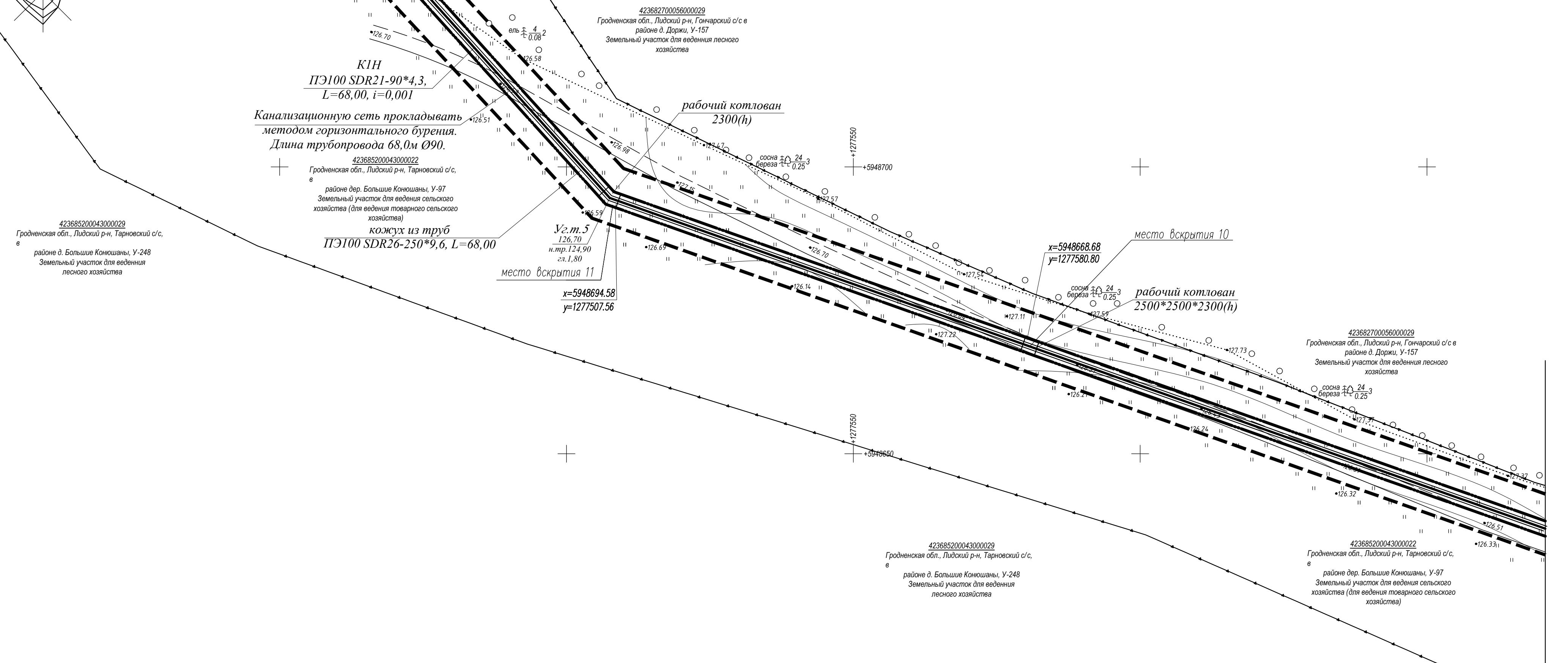
линия совмещения с листом 6

| | |
|--------------|--------------|
| Согласовано | |
| Имя, № подл. | Подп. и дата |

| | | | | | | | |
|---|---------|------|--------|-------|-----------------|------|--------|
| 54-23-0-НК | | | | | | | |
| Строительство канализационного коллектора для отвода очищенных сточных вод от локальных очистных сооружений предприятия ЗАО "Белсалттрайд", расположенного по адресу: Гродненская область, Лидский район, Гончарский сельсовет, 1800м севернее дер.Мосевичи | | | | | | | |
| Изм. | Кол.уч. | Лист | И.док. | Подп. | Дата | | |
| Директор | Казак | | | | 12.23 | | |
| ГИП | Сергеев | | | | 12.23 | | |
| Глав. спец | Пищик | | | | 12.23 | | |
| Разработал | Пищик | | | | 12.23 | | |
| Заказчик ЗАО "Белсалттрайд" | | | | | Стадия | Лист | Листов |
| План наружных сетей М1:500 | | | | | С | 5 | |
| | | | | | 000 "ДК проект" | | |
| | | | | | Формат | A2 | |



линия совмещения с листом 7



423685200043000029
Гродненская обл., Лидский р-н, Тарновский с/с, в
районе д. Большие Конюшаны, У-248
Земельный участок для ведения лесного хозяйства

K1H
ПЭ100 SDR21-90*4,3,
L=68,00, i=0,001
Канализационную сеть прокладывать
методом горизонтального бурения.
Длина трубопровода 68,0м Ø90.

423685200043000022
Гродненская обл., Лидский р-н, Тарновский с/с, в
районе дер. Большие Конюшаны, У-97
Земельный участок для ведения сельского хозяйства (для ведения товарного сельского хозяйства)

кожух из труб
ПЭ100 SDR26-250*9,6, L=68,00

Уз. м. 5
126,70
н.тр. 124,90
г.л. 1,80
место вскрытия 11
x=5948694.58
y=1277507.56

рабочий котлован
2300(h)

место вскрытия 10
x=5948668.68
y=1277580.80
рабочий котлован
2500*2500*2300(h)

423685200043000029
Гродненская обл., Лидский р-н, Тарновский с/с, в
районе д. Большие Конюшаны, У-248
Земельный участок для ведения лесного хозяйства

423685200043000022
Гродненская обл., Лидский р-н, Тарновский с/с, в
районе дер. Большие Конюшаны, У-97
Земельный участок для ведения сельского хозяйства (для ведения товарного сельского хозяйства)

УСЛОВНЫЕ ОБОЗНАЧЕНИЯ:

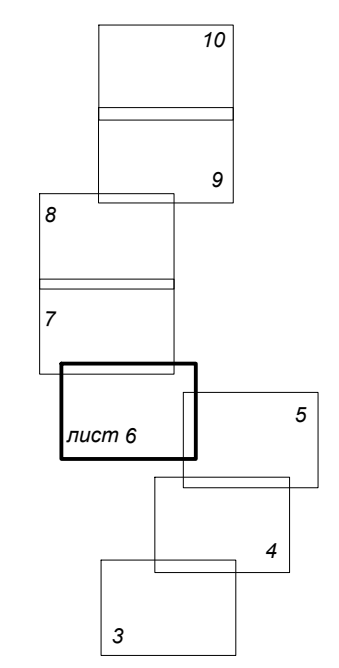
Проектируемые сети

- K1 — бытовая канализация
- K1H — напорная канализация

Существующие сети

- Г — газопровод
- В — водопровод
- К — кабель связи
- К — канализация бытовая
- Л — канализация ливневая
- Л — сети 0,4кВТ

Схема совмещения листов



Обратную засыпку траншеи трубопровода под проезжей частью производить песчаным грунтом средней крупности ГОСТ 8736-93 с коэффициентом уплотнения 0,95 до низа дорожной одежды

| | | | | | | | | | |
|------------|---------|---------|--------|-------|--|-----------------------------|-------------------------------|-----------------|--------|
| | | | | | 54-23-0-НК | | | | |
| | | | | | Строительство канализационного коллектора для отвода очищенных сточных вод от локальных очистных сооружений предприятия ЗАО "Белсалттрайд", расположенного по адресу: Гродненская область, Лидский район, Гончарский сельсовет, 1800м севернее дер. Мосевичи | | | | |
| Изм. | Кол.уч. | Лист | И.док. | Подп. | Дата | Заказчик ЗАО "Белсалттрайд" | Стадия | Лист | Листов |
| | | | | | | | С | 6 | |
| Директор | | Казак | | | 12.23 | | План наружных сетей М1:500 | ООО "ДК проект" | |
| ГИП | | Сергеев | | | 12.23 | | | | |
| Глав. спец | | Пищик | | | 12.23 | | | | |
| Разработал | | Пищик | | | 12.23 | | | | |

линия совмещения с листом 5

Согласовано

Подп. и дата

Инв. № подл.

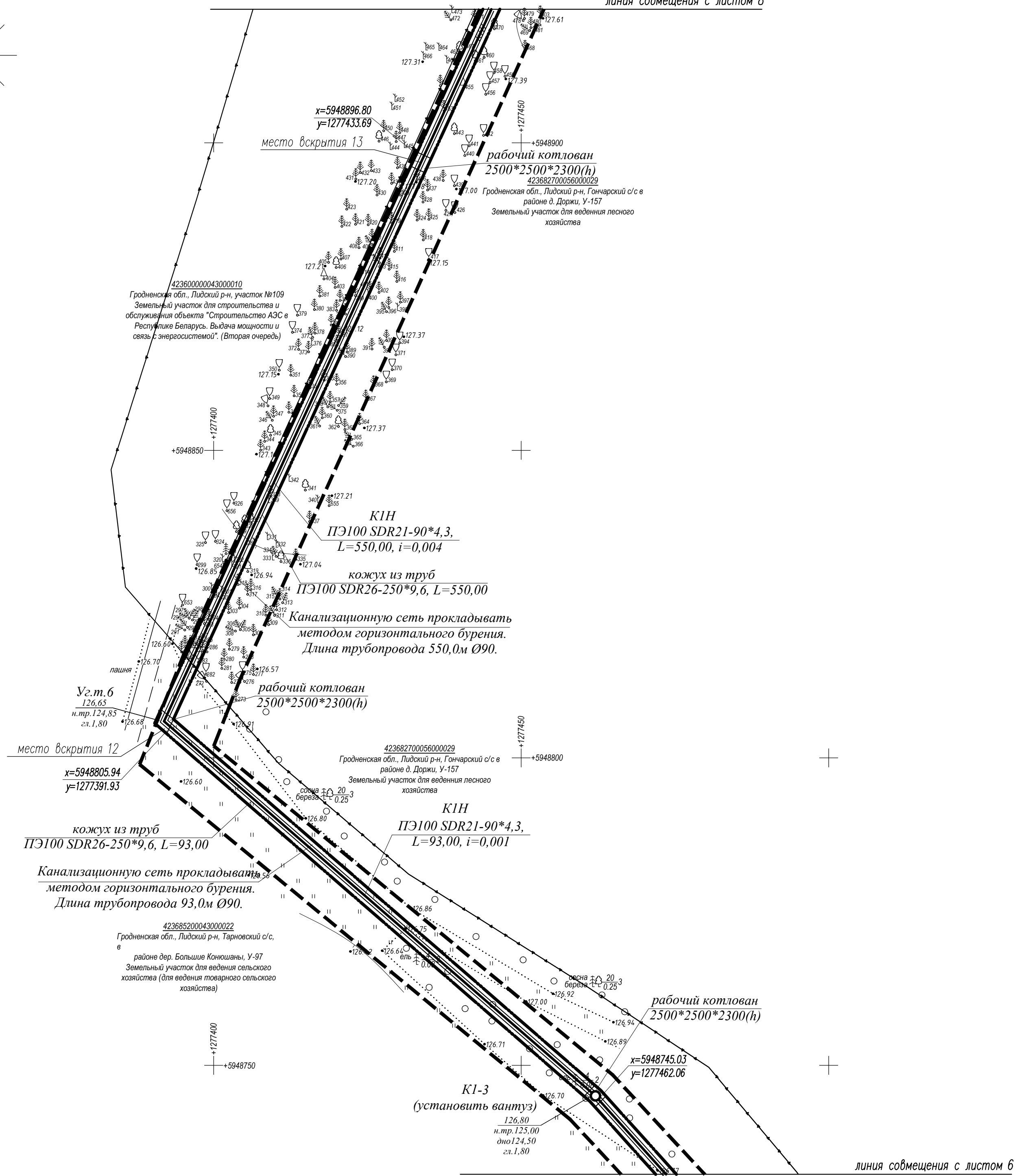
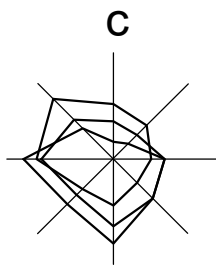
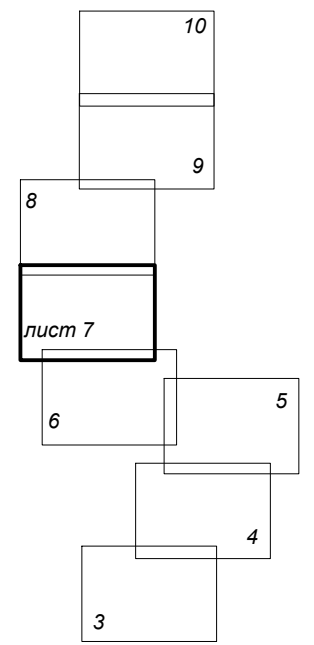


Схема совмещения листов



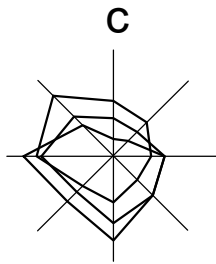
УСЛОВНЫЕ ОБОЗНАЧЕНИЯ:

- Проектируемые сети**
- K1 — бытовая канализация
 - K1H — напорная канализация
- Существующие сети**
- Г — газопровод
 - В — водопровод
 - К — кабель связи
 - К — канализация бытовая
 - Л — канализация ливневая
 - С — сети 0,4кВТ

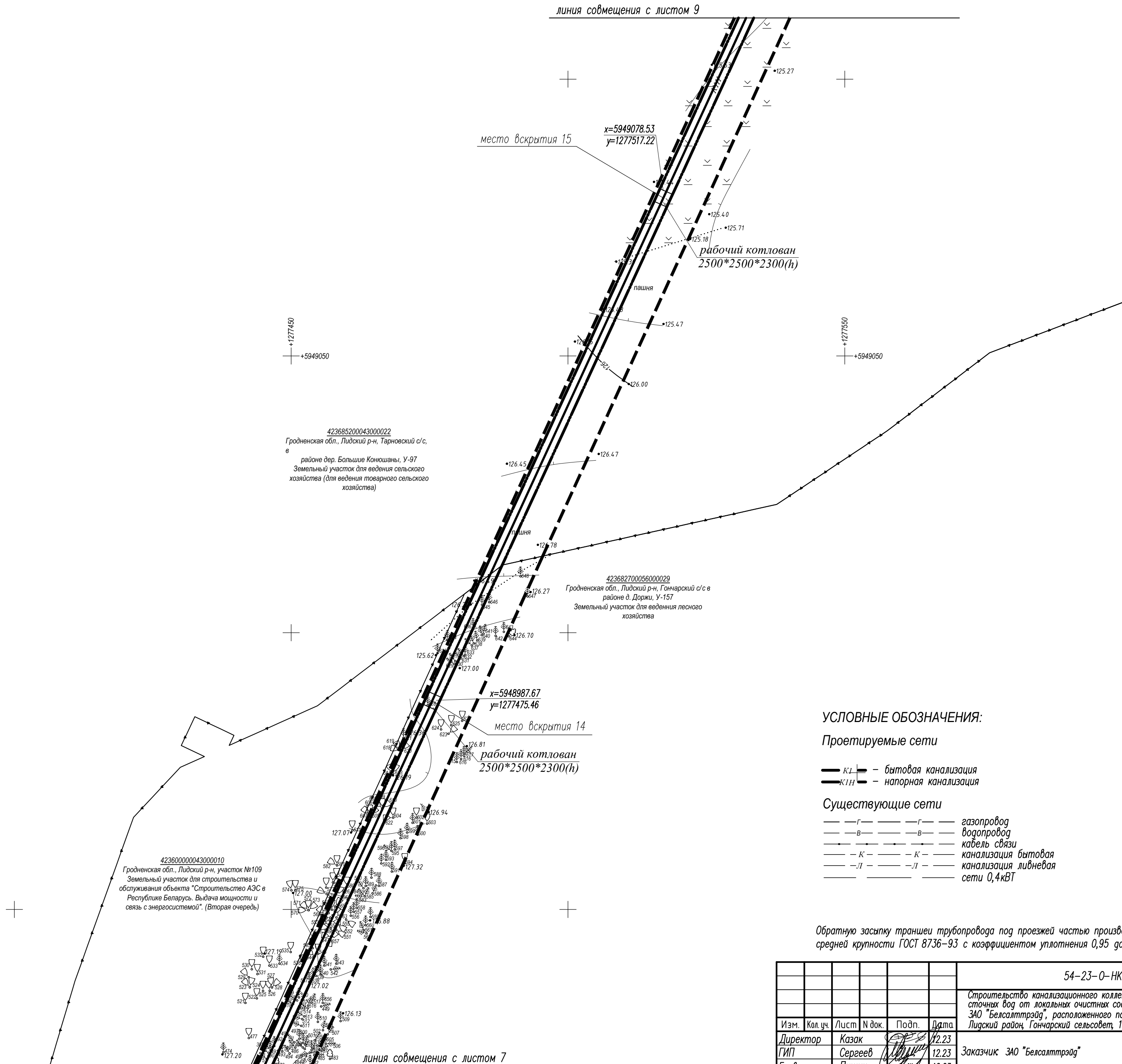
Обратную засыпку траншеи трубопровода под проезжей частью производить песчаным грунтом средней крупности ГОСТ 8736-93 с коэффициентом уплотнения 0,95 до низа дорожной одежды

| | | | | | | | | | |
|------------|---------|------|--------|-------|---|-------------------------------|--------|-----------------|--------|
| | | | | | 54-23-0-НК | | | | |
| | | | | | Строительство канализационного коллектора для отвода очищенных сточных вод от локальных очистных сооружений предприятия ЗАО "Белсалттрайд", расположенного по адресу: Гродненская область, Лидский район, Гончарский сельсовет, 1800м севернее дер.Мосевичи | | | | |
| Изм. | Кол.уч. | Лист | Индок. | Подп. | Дата | Заказчик ЗАО "Белсалттрайд" | Стация | Лист | Листов |
| Директор | Казак | | | | 12.23 | | С | 7 | |
| ГИП | Сергеев | | | | 12.23 | | | | |
| Глав. спец | Пищик | | | | 12.23 | | | | |
| Разработал | Пищик | | | | 12.23 | План наружных сетей М1:500 | | 000 "ДК проект" | |

| | |
|--------------|--|
| Согласовано | |
| Подп. и дата | |
| Инв. № подл. | |



линия совмещения с листом 9

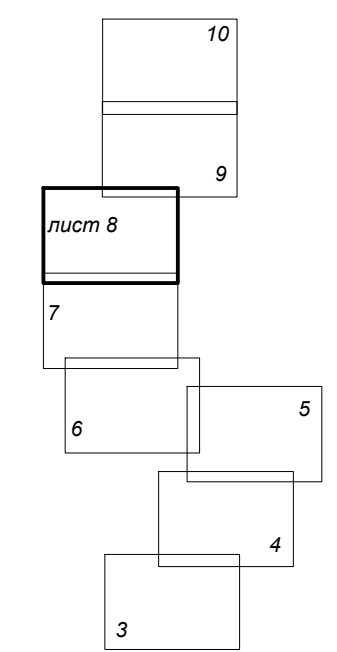


423685200043000022
Гродненская обл., Лидский р-н, Тарновский с/с,
в районе дер. Большие Конюшаны, У-97
Земельный участок для ведения сельского хозяйства (для ведения товарного сельского хозяйства)

423682700056000029
Гродненская обл., Лидский р-н, Гончарский с/с в районе д. Даржи, У-157
Земельный участок для ведения лесного хозяйства

423600000043000010
Гродненская обл., Лидский р-н, участок №109
Земельный участок для строительства и обслуживания объекта "Строительство АЭС в Республике Беларусь. Выдача мощности и связь с энергосистемой". (Вторая очередь)

Схема совмещения листов



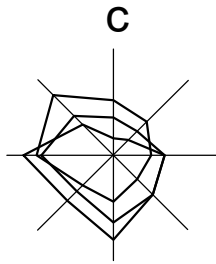
УСЛОВНЫЕ ОБОЗНАЧЕНИЯ:

- Проектируемые сети**
- КЛ — бытовая канализация
 - КЛН — напорная канализация
- Существующие сети**
- Г — газопровод
 - В — водопровод
 - КС — кабель связи
 - К — канализация бытовая
 - Л — канализация ливневая
 - С — сети 0,4кВТ

Обратную засыпку траншеи трубопровода под проезжей частью производить песчаным грунтом средней крупности ГОСТ 8736-93 с коэффициентом уплотнения 0,95 до низа дорожной одежды

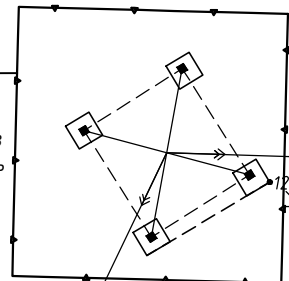
| | | | | | | | | | |
|------------|---------|---------|--------|-------|---|-------------------------------|-----------------|------|--------|
| | | | | | 54-23-0-НК | | | | |
| | | | | | Строительство канализационного коллектора для отвода очищенных сточных вод от локальных очистных сооружений предприятия ЗАО "Белсалттрайд", расположенного по адресу: Гродненская область, Лидский район, Гончарский сельсовет, 1800м севернее дер.Мосевичи | | | | |
| Изм. | Кол.уч. | Лист | И.док. | Подп. | Дата | Заказчик ЗАО "Белсалттрайд" | Стация | Лист | Листов |
| Директор | | Казак | | | 12.23 | | С | 8 | |
| ГИП | | Сергеев | | | 12.23 | | | | |
| Глав. спец | | Пищик | | | 12.23 | | | | |
| Разработал | | Пищик | | | 12.23 | План наружных сетей М1:500 | 000 "ДК проект" | | |

Согласовано
Имеет № подл.
Подп. и дата



линия совмещения с листом 10

42360000043000009
Гродненская обл., Лидский р-н, участок №108
Земельный участок для строительства и
обслуживания объекта "Строительство АЭС в
Республике Беларусь. Выдача мощности и связь
с энергосистемой". (Вторая очередь)



x=5949260.25
y=1277600.75

место вскрытия 17
рабочий котлован
2500*2500*2300(h)

место вскрытия 16

x=5949169.39
y=1277558.98

рабочий котлован
2500*2500*2300(h)

423685200043000022
Гродненская обл., Лидский р-н, Тарновский с/с,
в
районе дер. Большие Коношаны, У-97
Земельный участок для ведения сельского
хозяйства (для ведения товарного сельского
хозяйства)

УСЛОВНЫЕ ОБОЗНАЧЕНИЯ:

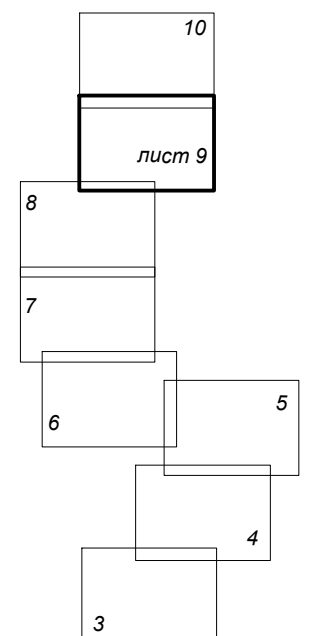
Проектируемые сети

- КЛ — бытовая канализация
- КЛН — напорная канализация

Существующие сети

- Г — газопровод
- В — водопровод
- КС — кабель связи
- К — канализация бытовая
- Л — канализация ливневая
- С — сети 0,4кВТ

Схема совмещения листов



Обратную засыпку траншеи трубопровода под проезжей частью производить песчаным грунтом средней крупности ГОСТ 8736-93 с коэффициентом уплотнения 0,95 до низа дорожной одежды

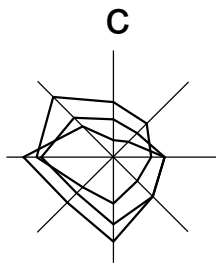
| | | | | | | | | | |
|------------|---------|------|--------|-------|-------|--|-----------------|------|--------|
| | | | | | | 54-23-0-НК | | | |
| | | | | | | Строительство канализационного коллектора для отвода очищенных сточных вод от локальных очистных сооружений предприятия ЗАО "Белсалттрайд", расположенного по адресу: Гродненская область, Лидский район, Гончарский сельсовет, 1800м севернее дер. Мосевичи | | | |
| Изм. | Кол.уч. | Лист | Индок. | Подп. | Дата | Заказчик ЗАО "Белсалттрайд" | Стадия | Лист | Листов |
| Директор | Казак | | | | 12.23 | | С | 9 | |
| ГИП | Сергеев | | | | 12.23 | | | | |
| Глав. спец | Пищик | | | | 12.23 | | | | |
| Разработал | Пищик | | | | 12.23 | План наружных сетей М1:500 | 000 "ДК проект" | | |

Согласовано

Подп. и дата

Име. № подл.

линия совмещения с листом 8



423685200053000023
Гродненская обл., Лидский р-н, Тарновский с/с,
район дер. Любары, дер. Осородники, У-322
Земельный участок для ведения сельского
хозяйства

$x=5949458.34$
 $y=1277560.73$

обустроить оголовок
с.м.л.20 "ГП"

125,40
н.тр.124,50

27.12.23

125,05
с.л.0,90

124,94

125,30

124,94

125,30

124,94

125,30

124,94

125,30

124,94

125,30

124,94

125,30

124,94

125,30

124,94

125,30

124,94

125,30

124,94

125,30

124,94

125,30

124,94

125,30

124,94

125,30

124,94

125,30

124,94

125,30

124,94

125,30

124,94

125,30

124,94

125,30

124,94

125,30

124,94

125,30

124,94

125,30

124,94

125,30

124,94

125,30

124,94

125,30

124,94

125,30

124,94

125,30

124,94

125,30

124,94

125,30

124,94

125,30

124,94

125,30

124,94

125,30

124,94

K1
SN4Ø200, L=50,00м
i=0,005

выполнить обваловку
минимальную глубину заложения
следует принимать не менее 0,7 м
от наружного диаметра трубы

$x=5949411.89$
 $y=1277575.51$

K1-6

126,72

л.124,75

с.л.1,97

126,72

н.тр.124,76

с.л.1,96

126,72

н.тр.124,76

с.л.1,96

126,72

н.тр.124,76

с.л.1,96

126,72

н.тр.124,76

с.л.1,96

126,72

н.тр.124,76

с.л.1,96

126,72

н.тр.124,76

с.л.1,96

126,72

н.тр.124,76

с.л.1,96

126,72

н.тр.124,76

с.л.1,96

126,72

н.тр.124,76

с.л.1,96

126,72

н.тр.124,76

с.л.1,96

126,72

н.тр.124,76

с.л.1,96

126,72

н.тр.124,76

с.л.1,96

126,72

н.тр.124,76

с.л.1,96

126,72

н.тр.124,76

с.л.1,96

126,72

н.тр.124,76

с.л.1,96

K1-5

126,72

л.124,75

с.л.1,97

126,72

н.тр.124,76

с.л.1,96

126,72

н.тр.124,76

с.л.1,96

126,72

н.тр.124,76

с.л.1,96

126,72

н.тр.124,76

с.л.1,96

126,72

н.тр.124,76

с.л.1,96

126,72

н.тр.124,76

с.л.1,96

126,72

н.тр.124,76

с.л.1,96

126,72

н.тр.124,76

с.л.1,96

126,72

н.тр.124,76

с.л.1,96

126,72

н.тр.124,76

с.л.1,96

126,72

н.тр.124,76

с.л.1,96

126,72

н.тр.124,76

с.л.1,96

126,72

н.тр.124,76

с.л.1,96

126,72

н.тр.124,76

с.л.1,96

126,72

н.тр.124,76

с.л.1,96

126,72

н.тр.124,76

K1-6

126,72

л.124,75

с.л.1,97

126,72

н.тр.124,76

с.л.1,96

126,72

н.тр.124,76

с.л.1,96

126,72

н.тр.124,76

с.л.1,96

126,72

н.тр.124,76

с.л.1,96

126,72

н.тр.124,76

с.л.1,96

126,72

н.тр.124,76

с.л.1,96

126,72

н.тр.124,76

с.л.1,96

126,72

н.тр.124,76

с.л.1,96

126,72

н.тр.124,76

с.л.1,96

126,72

н.тр.124,76

с.л.1,96

126,72

н.тр.124,76

с.л.1,96

126,72

н.тр.124,76

с.л.1,96

126,72

н.тр.124,76

с.л.1,96

126,72

н.тр.124,76

с.л.1,96

126,72

н.тр.124,76

с.л.1,96

126,72

н.тр.124,76

K1-5

126,72

л.124,75

с.л.1,97

126,72

н.тр.124,76

с.л.1,96

126,72

н.тр.124,76

с.л.1,96

126,72

н.тр.124,76

с.л.1,96

126,72

н.тр.124,76

с.л.1,96

126,72

н.тр.124,76

с.л.1,96

126,72

н.тр.124,76

с.л.1,96

126,72

н.тр.124,76

с.л.1,96

126,72

н.тр.124,76

с.л.1,96

126,72

н.тр.124,76

с.л.1,96

126,72

н.тр.124,76

с.л.1,96

126,72

н.тр.124,76

с.л.1,96

126,72

н.тр.124,76

с.л.1,96

126,72

н.тр.124,76

с.л.1,96

126,72

н.тр.124,76

с.л.1,96

126,72

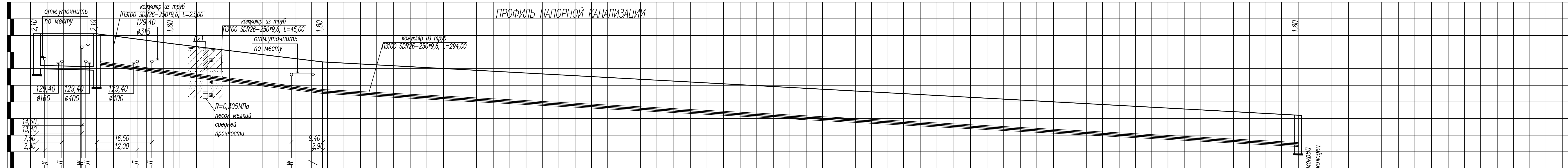
н.тр.124,76

с.л.1,96

126,72</

ПРОФИЛЬ НАПОРНОЙ КАНАЛИЗАЦИИ

М 1:500 по горизонтали
М 1:100 по вертикали



| | | | | | | | | | | | |
|----------------------------------|-------|---|--------|----------------------------|---------|--------|--------|--------|--------|------------------|------------------|
| Отметка низа трубы | 1 | 129,00 128,99 | 128,96 | 128,97 128,92 128,91 | 129,30 | 129,13 | 129,07 | 128,70 | 127,82 | 127,66 127,60 | 124,40 123,90 |
| Проектная отметка земли | 2 | | | | | | | | | | |
| Натурная отметка земли | 3 | 131,10 | | 131,10 | | 130,50 | | | | | 126,20 |
| Обозначение трубы и тип изоляции | 4 | труба SN4 Ø200 ТУ ВУ 190847253.673-2011 | | | | | | | | | |
| Основание | 5 | грунтовое плоское по сер.3.008.9-6/86.0-26 д.1 | | | | | | | | | |
| Длина, м | Уклон | 18,00 | 23,00 | 45,00 | 294,00 | | | | | | |
| Расстояние, м | | 18,00 | 23,00 | 45,00 | 294,00 | | | | | | |
| № колодца, точки, углы поворота | 8 | K1-1 | KHC | Уг. т.1 | Уг. т.2 | K1-2 | | | | | |

1. План наружных сетей канализации см. лист 3,4.
2. Начало земляных работ согласовать со всеми организациями, имеющие подземные коммуникации.
3. В местах пересечения с существующими сетями земляные работы вести вручную в присутствии представителей соответствующих организаций.
4. Обратную засыпку траншеи под проезжей частью производить песчаным грунтом средней крупности ГОСТ 8736-93 с коэффициентом уплотнения 0,95 до низа дорожной одежды.
5. При обратной засыпке пластмассовых трубопроводов над верхом трубопровода следует предусматривать защитный слой толщиной 30 см из мягкого местного грунта, не содержащего твердых включений.
6. Поверх трубопровода укладывать маркировочную ленту.

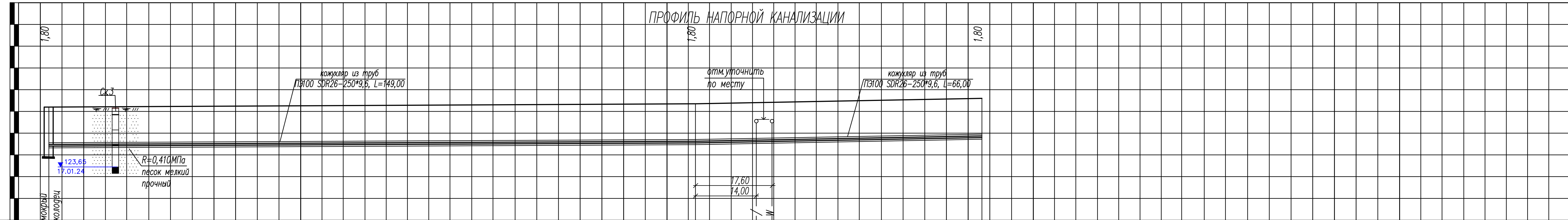
| | | | | | | | | |
|---|----------|------|--------|-------|-------|-----------------------------|------|--------|
| 54-23-0-НК | | | | | | | | |
| Строительство канализационного коллектора для отвода очищенных сточных вод от локальных очистных сооружений предприятия ЗАО "Белсалттрейд", расположенного по адресу: Гродненская область, Лидский район, Гончарский сельсовет, 1800 м севернее дер. Мосевичи | | | | | | | | |
| Изм. | Кол. уч. | Лист | № док. | Подп. | Дата | | | |
| Директор | Казак | | | | 12.23 | Заказчик ЗАО "Белсалттрейд" | | |
| ГИП | Сергеев | | | | 12.23 | | | |
| Глав. спец. | Пищик | | | | 12.23 | | | |
| Разработал | Пищик | | | | 12.23 | | | |
| Профиль напорной канализации | | | | | | Стация | Лист | Листов |
| | | | | | | С | 11 | |
| | | | | | | ООО "ДК проект" | | |

И.в. Н. подл. Подпись и дата. Взам. инв. №

ПРОФИЛЬ НАПОРНОЙ КАНАЛИЗАЦИИ

M 1:500 по горизонтали
M 1:100 по вертикали

121,00



| | | | | | |
|----------------------------------|-------|---|---------|------------------|---------|
| Отметка низа трубы | 1 | 124,40 дно 123,90 | 124,55 | 127,66 127,82 | 124,80 |
| Проектная отметка земли | 2 | | | | |
| Натурная отметка земли | 3 | 126,20 | 126,35 | 126,60 | |
| Обозначение трубы и тип изоляции | 4 | труба полиэтиленовая ПЭ100 SDR 21-90*4,3 ГОСТ 18599-2001 | | | |
| Основание | 5 | канализационную сеть прокладывать методом горизонтального бурения | | | |
| Длина, м | Уклон | 149,00 | 1% | 66,00 | 3% |
| Расстояние, м | | | 149,00 | 66,00 | |
| № колодца, точки, углы поворота | 8 | K1-2 | Уг. м.3 | | Уг. м.4 |

1. План наружных сетей канализации см. лист 4,5.
2. Начало земляных работ согласовать со всеми организациями, имеющими подземные коммуникации.
3. В местах пересечения с существующими сетями земляные работы вести вручную в присутствии представителей соответствующих организаций.
4. Обратную засыпку траншеи под проезжей частью производить песчаным грунтом средней крупности ГОСТ 8736-93 с коэффициентом уплотнения 0,95 до низа дорожной одежды.
5. При обратной засыпке пластмассовых трубопроводов над верхом трубопровода следует предусматривать защитный слой толщиной 30 см из мягкого местного грунта, не содержащего твердых включений.
6. Поверх трубопровода укладывать маркировочную ленту.

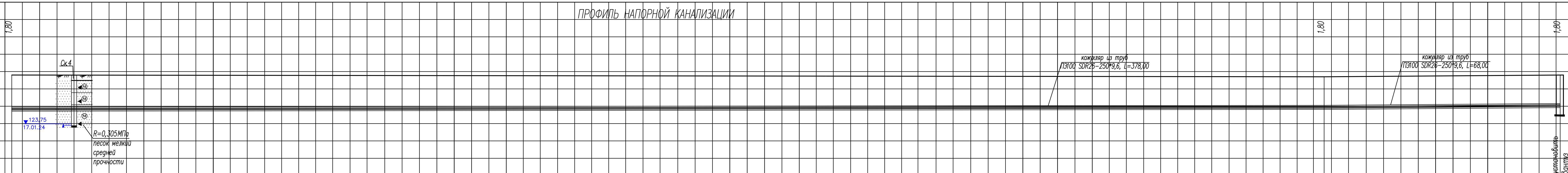
| | | | | | |
|---|----------|------|--------|-----------------|-------|
| 54-23-0-НК | | | | | |
| Строительство канализационного коллектора для отвода очищенных сточных вод от локальных очистных сооружений предприятия ЗАО "Белсалттрайд", расположенного по адресу: Гродненская область, Лидский район, Гончарский сельсовет, 1800 м севернее дер. Мосевичи | | | | | |
| Изм. | Кол. уч. | Лист | № док. | Подп. | Дата |
| Директор | Казак | | | | 12.23 |
| ГИП | Сергеев | | | | 12.23 |
| Глав. спец. | Пищик | | | | 12.23 |
| Разработал | Пищик | | | | 12.23 |
| Заказчик ЗАО "Белсалттрайд" | | | | Стация | Лист |
| Профиль напорной канализации. | | | | С | 12 |
| | | | | 000 "ДК проект" | |

Изм. N погр. Подпись и дата. Взамен инв. N

ПРОФИЛЬ НАПОРНОЙ КАНАЛИЗАЦИИ

M 1:500 по горизонтали
M 1:100 по вертикали

121,00



| | | | | |
|----------------------------------|-------|---|----------|-------------------------|
| Отметка низа трубы | 1 | 124,80 | 124,90 | 125,00 дно 124,50 |
| Проектная отметка земли | 2 | | | |
| Натурная отметка земли | 3 | 126,60 | 126,70 | 126,60 |
| Обозначение трубы и тип изоляции | 4 | труба полиэтиленовая ПЭ100 SDR 21-90*4,3 ГОСТ 18599-2001 | | |
| Основание | 5 | канализационную сеть прокладывать методом горизонтального бурения | | |
| Длина, м | Уклон | 446,00 | | 1% |
| Расстояние, м | | 378,00 | 68,00 | |
| № колодца, точки углы поворота | 8 | Уг. т. 4 | Уг. т. 5 | К1-3 |

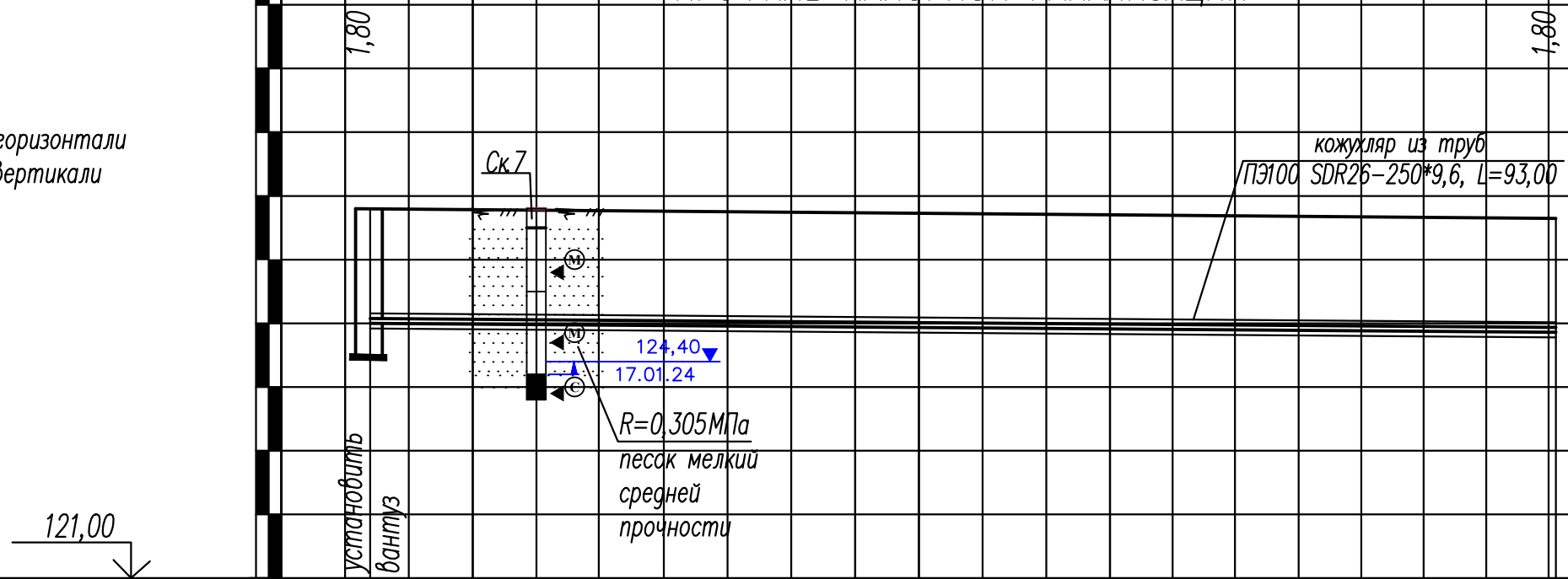
1. План наружных сетей канализации см. лист 5,6,7.
2. Начало земляных работ согласовать со всеми организациями, имеющие подземные коммуникации.
3. В местах пересечения с существующими сетями земляные работы вести вручную в присутствии представителей соответствующих организаций.
4. Обратную засыпку траншеи под проезжей частью производить песчаным грунтом средней крупности ГОСТ 8736-93 с коэффициентом уплотнения 0,95 до низа дорожной одежды.
5. При обратной засыпке пластмассовых трубопроводов над верхом трубопровода следует предусматривать защитный слой толщиной 30см из мягкого местного грунта, не содержащего твердых включений.
6. Поверх трубопровода укладывать маркировочную ленту.

| | | | | | | | | | |
|-------------|----------|------|--------|-------|-------|-------------------------------|---|------|--------|
| 54-23-0-НК | | | | | | | Строительство канализационного коллектора для отвода очищенных сточных вод от локальных очистных сооружений предприятия ЗАО "Белсалттрейд", расположенного по адресу: Гродненская область, Лидский район, Гончарский сельсовет, 1800м севернее дер.Мосевичи | | |
| Изм. | Кол. уч. | Лист | № док. | Подп. | Дата | Заказчик ЗАО "Белсалттрейд" | Стация | Лист | Листов |
| Директор | Казак | | | | 12.23 | | С | 13 | |
| ГИП | Сергеев | | | | 12.23 | | | | |
| Глав. спец. | Пищик | | | | 12.23 | | | | |
| Разработал | Пищик | | | | 12.23 | Профиль напорной канализации. | ООО "ДК проект" | | |

Имя, И. подл. Подпись и дата. Взамен инв.№

ПРОФИЛЬ НАПОРНОЙ КАНАЛИЗАЦИИ

M 1:500 по горизонтали
M 1:100 по вертикали



| | | | |
|----------------------------------|-------|---|---------|
| Отметка низа трубы | 1 | 125,00 дно 124,50 | 124,85 |
| Проектная отметка земли | 2 | | |
| Натурная отметка земли | 3 | 126,80 | 126,65 |
| Обозначение трубы и тип изоляции | 4 | труба полиэтиленовая ПЭ100 SDR 21-90*4,3 ГОСТ 18599-2001 | |
| Основание | 5 | канализационную сеть прокладывать методом горизонтального бурения | |
| Длина, м | Уклон | 6 | 93,00 |
| Расстояние, м | | 7 | 93,00 |
| № колодца, точки, углы поворота | | 8 | K1-3 |
| | | | Уг. м.б |

1. План наружных сетей канализации см. лист 7.
2. Начало земляных работ согласовать со всеми организациями, имеющие подземные коммуникации.
3. В местах пересечения с существующими сетями земляные работы вести вручную в присутствии представителей соответствующих организаций.
4. Обратную засыпку траншеи под проезжей частью производить песчаным грунтом средней крупности ГОСТ 8736-93 с коэффициентом уплотнения 0,95 до низа дорожной одежды.
5. При обратной засыпке пластмассовых трубопроводов над верхом трубопровода следует предусматривать защитный слой толщиной 30см из мягкого местного грунта, не содержащего твердых включений.
6. Поверх трубопровода укладывать маркировочную ленту.

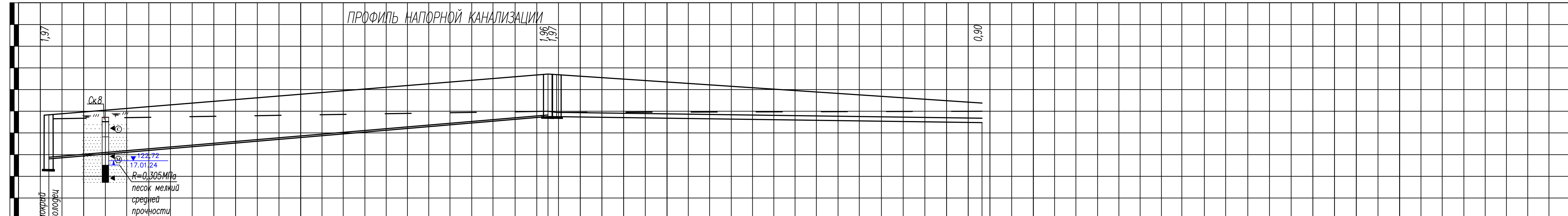
| | | | | | | | | | |
|-------------|----------|------|--------|-------|-------|--|--------|-----------------|--------|
| | | | | | | 54-23-0-НК | | | |
| | | | | | | Строительство канализационного коллектора для отвода очищенных сточных вод от локальных очистных сооружений предприятия ЗАО "Белсалттрэйд", расположенного по адресу: Гродненская область, Лидский район, Гончарский сельсовет, 1800м севернее дер. Мосевичи | | | |
| Изм. | Кол. уч. | Лист | № док. | Подп. | Дата | Заказчик ЗАО "Белсалттрэйд" | Стадия | Лист | Листов |
| Директор | Казак | | | | 12.23 | | С | 14 | |
| ГИП | Сергеев | | | | 12.23 | | | | |
| Глав. спец. | Пищик | | | | 12.23 | | | | |
| Разработал | Пищик | | | | 12.23 | Профиль напорной канализации. | | 000 "ДК проект" | |

Инв. N подл. Подпись и дата. Взамен инв. N

ПРОФИЛЬ НАПОРНОЙ КАНАЛИЗАЦИИ

М 1:500 по горизонтали
М 1:100 по вертикали

120,00

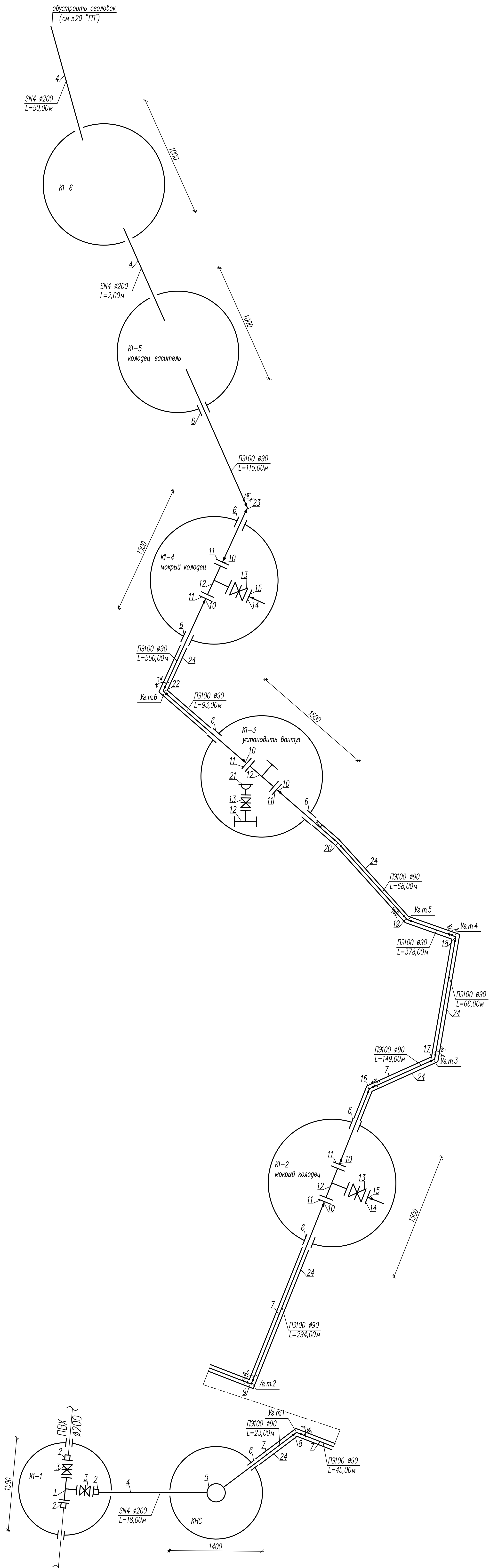


| | | | | |
|----------------------------------|-------|--|------------------|---|
| Отметка низа трубы | 1 | 122,85 дно 122,35 | 124,76 124,75 | 124,50 |
| Проектная отметка земли | 2 | 124,82 | 126,72 126,72 | 125,40 |
| Натурная отметка земли | 3 | 124,65 | 125,00 124,95 | 125,00 |
| Обозначение трубы и тип изоляции | 4 | труба полиэтиленовая ПЭ100 SDR 21-90*4,3 ГОСТ 18599-2001 | | труба SN4 Ø200 ТУ ВУ 190847253.673-2011 |
| Основание | 5 | грунтовое плоское грунта по сер. 3.008.9-6/86.0-26 л.1 | | |
| Длина, м | Уклон | 115,00 | 16% 52,00 | 5% |
| Расстояние, м | 7 | 115,00 | 2,00 50,00 | |
| № колодца, точки, углы поворота | 8 | К1-4 | К1-5 К1-6 | выпуск в реку |

1. План наружных сетей канализации см. лист 10.
2. Начало земляных работ согласовать со всеми организациями, имеющие подземные коммуникации.
3. В местах пересечения с существующими сетями земляные работы вести вручную в присутствии представителей соответствующих организаций.
4. Обратную засыпку траншеи под проезжей частью производить песчаным грунтом средней крупности ГОСТ 8736-93 с коэффициентом уплотнения 0,95 до низа дорожной одежды.
5. При обратной засыпке пластмассовых трубопроводов над верхом трубопровода следует предусматривать защитный слой толщиной 30 см из мягкого местного грунта, не содержащего твердых включений.
6. Поверх трубопровода укладывать маркировочную ленту.

| | | | | | |
|---|----------|------|--------|-------|-----------------|
| 54-23-0-НК | | | | | |
| Строительство канализационного коллектора для отвода очищенных сточных вод от локальных очистных сооружений предприятия ЗАО "Белсалттрайд", расположенного по адресу: Гродненская область, Лидский район, Гончарский сельсовет, 1800 м севернее дер. Мосевичи | | | | | |
| Изм. | Кол. уч. | Лист | № док. | Подп. | Дата |
| Директор | Казак | | | | 12.23 |
| ГИП | Сергеев | | | | 12.23 |
| Глав. спец. | Пищик | | | | 12.23 |
| Разработал | Пищик | | | | 12.23 |
| Заказчик ЗАО "Белсалттрайд" | | | | | Стация |
| Профиль напорной канализации. | | | | | Лист |
| | | | | | Листов |
| | | | | | С 16 |
| | | | | | 000 "ДК проект" |

Изм. N погр. Поглубь и дата Взамен инв. N



Имя, И. постр. | Подпись и дата | Взамен ИИВАН

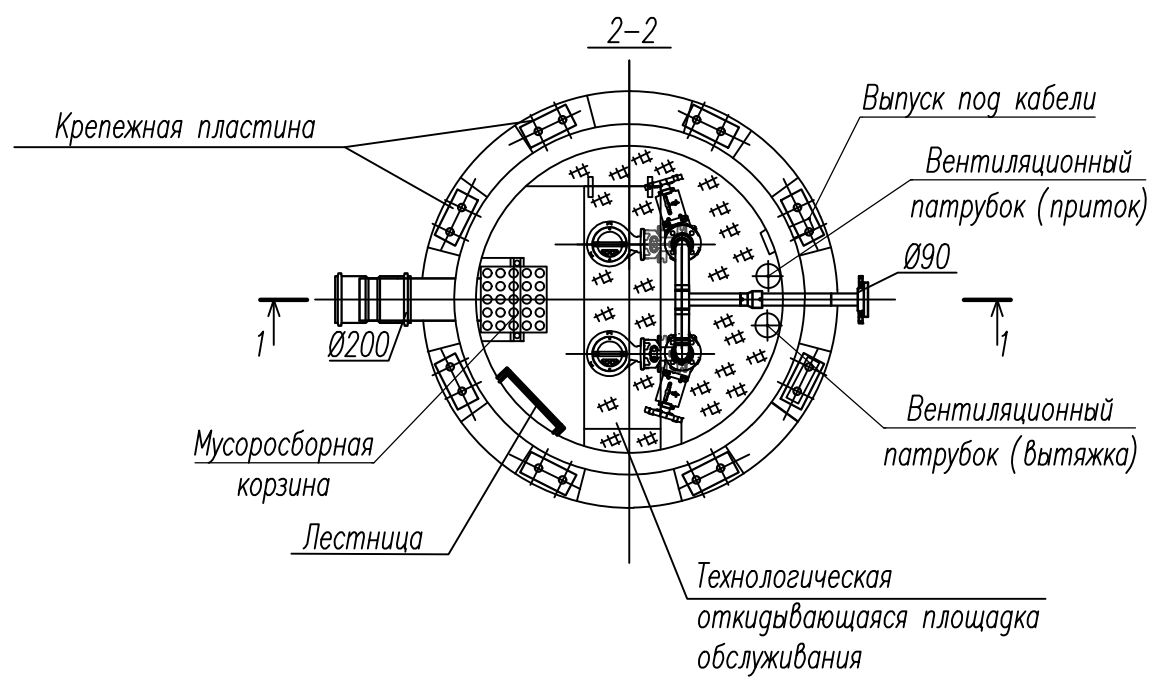
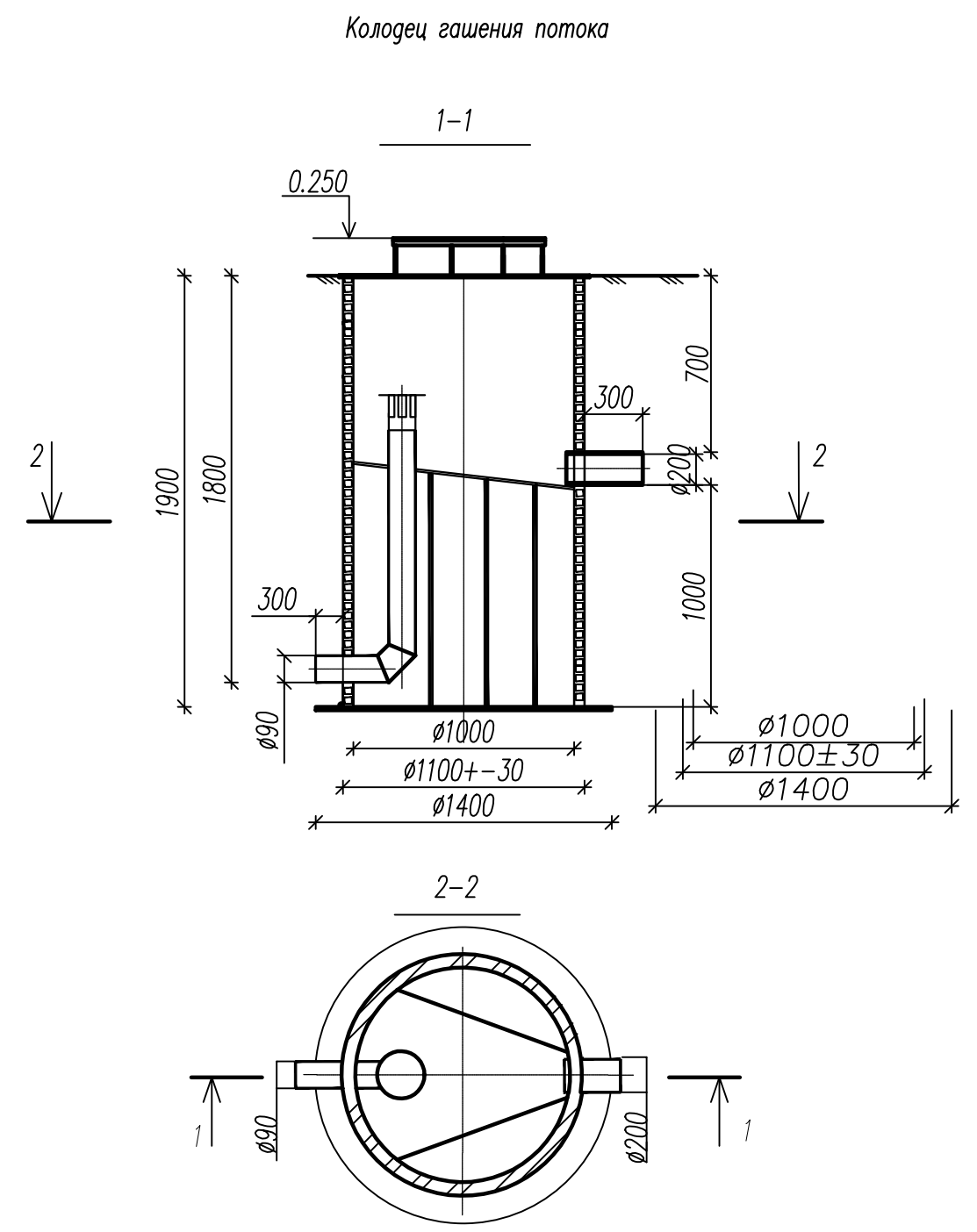
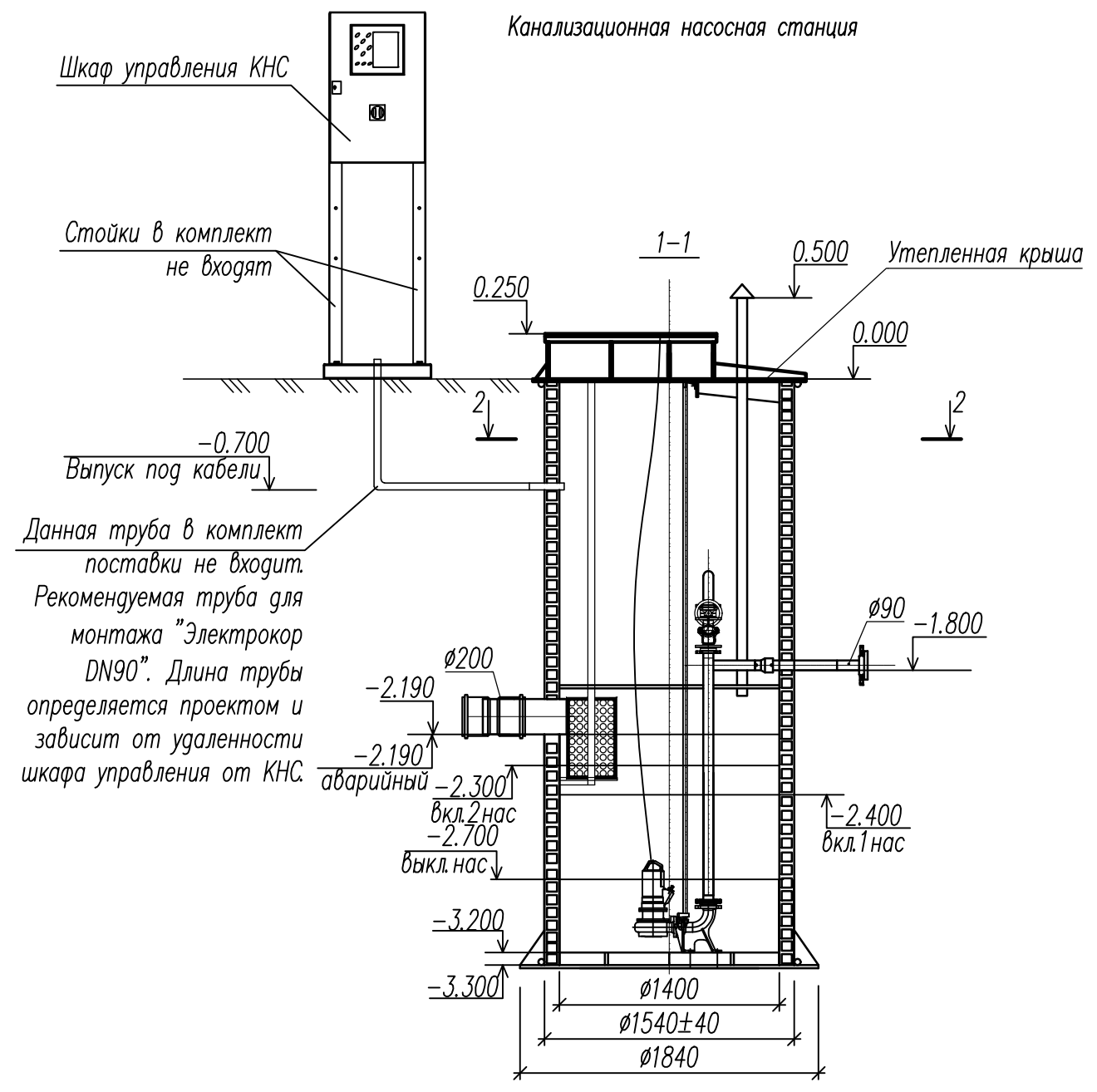
| 54-23-0-НК | | | | | | Страница | Лист | Листов |
|--|----------|------|--------|---------|-------|----------------------------|------|--------|
| Строительство канализационного коллектора для отвода очищенных сточных вод от локальных очистных сооружений предприятия ЗАО "Белсалтразд", расположенного по адресу: Гродненская область, Лидский район, Гончарский сельсовет, 1800м севернее дер.Мосевичи | | | | | | С | 17 | |
| Изм. | Кол. уч. | Лист | № док. | Подп. | Дата | Заказчик ЗАО "Белсалтразд" | | |
| | | | | | 12.23 | | | |
| Директор | | | | Казак | 12.23 | | | |
| Глав. спец. | | | | Сергеев | 12.23 | | | |
| Разработал | | | | Пищик | 12.23 | | | |
| Схема напорной канализации. | | | | | | ООО "ДК проект" | | |

Таблица водопроводных колодцев

| № колодца по плану | Марка колодца по грунтовым условиям | Диаметр трубопровода, мм | | № схемы узла | Диаметр колодца, Dк, мм | Полная глубина колодца по профилю, Н1, мм | Высота рабочей части, Н, мм | № строительно-монтажной схемы | Высота горловины, Нг, мм | Объем бетона на упоры, м³ | Расход материалов | | | | | | | | | | | | | | | | | | | | | | | | | |
|--------------------|-------------------------------------|---|-------|--------------|-------------------------|---|-----------------------------|-------------------------------|--------------------------|---------------------------|-------------------|---------|---------------|---------|---------|---------|------------------|--------|--------|---------|---------|----------|-----------|----------|----------|---------|---------|------|-------|-------|------|----------|------------------|-----------|----|-----|
| | | | | | | | | | | | Днище | | Рабочая часть | | | | Плита перекрытия | | | | | | Горловина | | | | | | | | | | | | | |
| | | Сборные железобетонные элементы серия 3.900.1-14 выпуск 1 | | | | | | | | | | | | | | | | | | | | | | | | | | | | | | | | | | |
| | | ПН-10 | ПН-15 | | | | | | | | ПН-20 | КС-10.6 | КС-10.9 | КС-15.6 | КС-15.9 | КС-20.6 | КС-20.9 | ПП10-1 | ПП10-2 | 1ПП15-1 | 1ПП15-2 | *2ПП15-1 | *2ПП15-2 | *2ПП20-1 | *2ПП20-2 | 2ПП20-1 | 2ПП20-2 | КО 6 | КС7.3 | КС7.9 | ПО10 | Тип люка | Кирпичная кладка | Стремянка | | |
| 1 | 2 | 3 | 4 | 5 | 6 | 7 | 8 | 9 | 10 | 11 | 12 | 13 | 14 | 15 | 16 | 17 | 18 | 19 | 20 | 21 | 22 | 23 | 24 | 25 | 26 | 27 | 28 | 29 | 30 | 31 | 32 | 33 | 34 | 35 | 36 | 37 |
| 1 | I | 200 | 200 | У-13 | 1500 | 2450 | 1800 | СМ-11 | 650 | 0,11 | | 1 | | | | | 2 | | | | | | 1 | | | | | | | 1 | 1 | | | ТК | | С-2 |
| 2 | I | 90 | 90 | У-5 | 1500 | 2300 | 1800 | СМ-7 | 550 | 0,05 | | 1 | | | | | 2 | | | | | 1 | | | | | | | 4 | | | | | ЛК | | С-2 |
| 3 | I | 90 | 90 | У-2 | 1500 | 2300 | 1800 | СМ-7 | 550 | - | | 1 | | | | | 2 | | | | | 1 | | | | | | | 4 | | | | | ЛК | | С-2 |
| 4 | I | 90 | 90 | У-5 | 1500 | 2470 | 1800 | СМ-7 | 720 | 0,05 | | 1 | | | | | 2 | | | | | 1 | | | | | | | 2 | 1 | | | | ЛК | | С-2 |

| | | |
|--------------|----------------|---------------|
| Инв. N подл. | Подпись и дата | Взамен инв. N |
|--------------|----------------|---------------|

| | | | | | |
|--|----------|------|--------|---------------------------------|-------|
| 54-23-0-НК | | | | | |
| Строительство канализационного коллектора для отвода очищенных сточных вод от локальных очистных сооружений предприятия ЗАО "Белсалттрэйд", расположенного по адресу: Гродненская область, Лидский район, Гончарский сельсовет, 1800м севернее дер. Мосевичи | | | | | |
| Изм. | Кол. уч. | Лист | № док. | Подп. | Дата |
| Директор | Казак | | | | 12.23 |
| ГИП | Сергеев | | | | 12.23 |
| Глав. спец. | Пищик | | | | 12.23 |
| Разработал | Пищик | | | | 12.23 |
| | | | | Заказчик ЗАО "Белсалттрэйд" | |
| | | | | С | 18 |
| | | | | Таблица водопроводных колодцев. | |
| | | | | ООО "ДК проект" | |



Данный чертеж представляет собой схему для понимания габаритных размеров и высотных отметок. Производитель в праве вносить изменения в конструкцию изделия без ухудшения технических характеристик.

| | |
|----------------|--|
| Инв. N подл. | |
| Подпись и дата | |
| Взамен инв. N | |

| | | | | | | | | | |
|------------|----------|------|--------|-------|-------|--|-----------------|------|--------|
| 54-23-0-НК | | | | | | Строительство канализационного коллектора для отвода очищенных сточных вод от локальных очистных сооружений предприятия ЗАО "Белсалттрэйд", расположенного по адресу: Гродненская область, Лидский район, Гончарский сельсовет, 1800м севернее дер. Мосевичи | | | |
| Изм. | Кол. уч. | Лист | № док. | Подп. | Дата | Заказчик ЗАО "Белсалттрэйд" | Стация | Лист | Листов |
| Директор | Казак | | | | 12.23 | | С | 20 | |
| ГИП | Сергеев | | | | 12.23 | | | | |
| Гл. спец. | Пищик | | | | 12.23 | | | | |
| Разработал | Пищик | | | | 12.23 | Канализационная насосная станция. Колодец гашения потока. | ООО "ДК проект" | | |

| Поз. | Наименование и техническая характеристика | Тип, марка, обозначение документа, опросного листа | Код продукции | Поставщик | Ед. изме- рения | Кол. | Масса 1 ед., кг | Примечание |
|------|--|---|------------------|-----------|-----------------------|---------|--------------------|----------------------------|
| | Спецификация оборудования, изделий и материалов | | | | | | | |
| | Напорная канализация К1Н | | | | | | | |
| 1 | Тройник фланцевый | ∅200*200 | | | шт | 1 | | |
| 2 | Муфта-фланец | ∅200 | | | шт | 3 | | |
| 3 | Задвижка с обрезиненным клином (короткая) | ∅200 | | | шт | 2 | | |
| 4 | Труба НПВХ SN4 ∅160 | ТУ ВУ 190847253.673-2011 | | | м | 70,00 | | |
| 5 | Канализационная насосная станция (КНС) DN/ID 1400 H3,3 вх∅200 вых∅90 | ТУ ВУ 190858820.003-2016 | | | шт | 1 | | аналог "Белполипластик" |
| | Насосное оборудование: погружные насосы Solidpump 65BS24.0 | | | | | | | |
| | 2шт (1 раб.;1 рез.) | | | | | | | |
| 6 | Гильза из труб ПЭ100 SDR 26-200*7,7 | L=0,2м | | | шт | 8 | | |
| 7 | Труба ПЭ100 SDR 21-90*4,3 | | | | м | 1849,00 | | |
| 8 | Отвод 58° | ∅90 | | | шт | 1 | | |
| 9 | Отвод 90° | ∅90 | | | шт | 1 | | |
| 10 | Фланец стальной свободный | ∅90 | | | шт | 6 | | |
| 11 | Втулка под фланец | ∅90 | | | шт | 6 | | |
| 12 | Тройник фланцевый | ∅80*50 | | | шт | 3 | | |
| 13 | Задвижка с обрезиненным клином (короткая) | ∅50 | | | шт | 3 | | |
| 14 | Фланец стальной свободный | ∅63 | | | шт | 3 | | |
| 15 | Втулка под фланец | ∅50 | | | шт | 3 | | |
| 16 | Отвод 44° | ∅90 | | | шт | 1 | | |
| 17 | Отвод 56° | ∅90 | | | шт | 1 | | |
| 18 | Отвод 80° | ∅90 | | | шт | 1 | | |

Взамен инв.Н

Подпись и дата

Инв. N подл.

| Изм. | Кол. уч. | Лист | № док. | Подп. | Дата | 54-23-0-НК СО | | | |
|------------|----------|------|--------|-------|-------|--|-----------------|------|--------|
| | | | | | | Строительство канализационного коллектора для отвода очищенных сточных вод от локальных очистных сооружений предприятия ЗАО "Белсалттрейд", расположенного по адресу: Гродненская область, Лидский район, Гончарский сельсовет, 1800м севернее дер. Мосевичи | | | |
| Директор | Казак | | | | 12.23 | Заказчик ЗАО "Белсалттрейд" | Стация | Лист | Листов |
| ГИП | Сергеев | | | | 12.23 | | С | 1 | 3 |
| Гл. спец. | Пищик | | | | 12.23 | | | | |
| Разработал | Пищик | | | | 12.23 | | | | |
| | | | | | | Спецификация оборудования. | ООО "ДК проект" | | |

